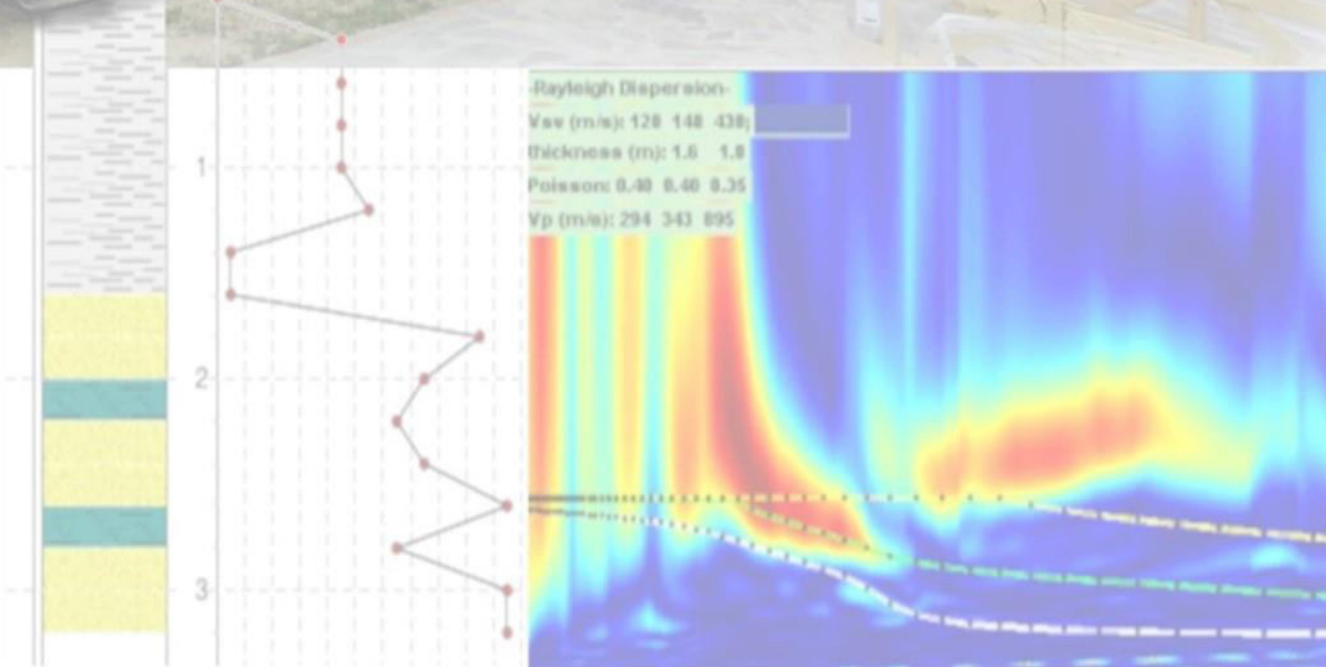




InG SOLUTION

Ingegneria e Geologia



PRESENTAZIONE AZIENDALE
NOVEMBRE 2024

1. Presentazione e nascita della società

La **InG Solution srl** nasce come una società di servizi multidisciplinare che unisce e rappresenta professionisti e collaboratori iscritti ai rispettivi Albi Professionali con esperienza pluridecennale.

La **InG Solution srl** ha sede legale nel Comune di Ponsacco in via Venezia n.77, P.IVA: 02399840509, SDI: USAL8PV, Capitale Sociale 10.000,00 € i.v.. Ad oggi l'unico socio della InG Solution srl è l'Ing. Fiori David, che veste anche il duplice ruolo di Amministratore e Legale Rappresentante.

La **InG Solution srl** ha registrato e depositato il marchio in data 19/07/2021 con N° 302021000131456.

La **InG Solution srl**, pur costituendosi in forma giuridica solo nel 25 febbraio 2021 con iscrizione al Registro delle Imprese di Pisa il 4 marzo 2021, fonda tuttavia le sue radici in rapporti professionali forti ed autentici tra i vari professionisti e collaboratori che la compongono. Si origina dal risultato di un naturale compimento di percorso di crescita professionale del suo Legale Rappresentante, Ing. Fiori David, che ha voluto dare nell'anno 2021 una chiara e specifica forma giuridica ad un gruppo di lavoro giovane, dinamico, preparato e ben motivato.

La società si inserisce in generale nel settore dei **servizi per l'edilizia** e si distingue per la sua **multidisciplinarietà** ed **integrazione** di vari ambiti professionali che non sono riscontrabili in altre società di servizi ordinarie.

La crescita professionale dei singoli componenti ha sempre seguito le richieste di mercato nel settore dell'edilizia, con sempre una maggiore attenzione allo **sviluppo sostenibile**, alla salvaguardia dell'ambiente ed all'utilizzo delle fonti rinnovabili. Il settore Energetico è pertanto in forte sviluppo e costantemente aggiornato, capace di realizzare progetti di edifici a consumo "ZERO" dalle elevatissime prestazioni energetiche (**NZEB**) che puntano a sostenibilità e risparmio energetico, progetti per i quali la **InG Solution srl** ne è particolarmente orgogliosa. Ulteriori dettagli delle qualifiche tecniche di **InG Solution srl** sono riportati nell'allegato Team Work.

2. L'iniziativa

L'iniziativa rientra in un progetto multidisciplinare e di crescita professionale dei singoli componenti, che ad oggi sono chiamati ad una forma giuridica di maggior spessore ed impatto sia per le varie aziende nazionali private, che per i referenti pubblici e le società di valorizzazione immobiliare.

InG Solution srl si forma dalla collaborazione di figure professionali che condividono la passione per il lavoro, la visione di una progettazione al servizio dell'uomo e dell'ambiente.

3. Il mercato

L'attuale situazione dell'edilizia, dopo anni di immobilismo a seguito della crisi immobiliare post 2008, vede un enorme richiesta di progettazione ed una sempre maggiore competenza in ambito energetico e strutturale, anche alla luce dei recenti Superbonus 110% ed altri Bonus stanziati con il D.L. 34/2020 e successiva L.77/2020 che hanno ulteriormente accelerato un mercato il quale già dal 2019 presentava comunque segni di evidente ripresa. In quest'ottica, la società ha acquisito commesse rilevanti sia sotto il profilo tecnico che economico per il quale si rimanda alla visione del Business Plan.

4. Competenze Riconosciute

La **InG Solution srl**, in questi mesi di attività, ha avuto incarichi da società immobiliari e di ingegneria tra le più importanti in Italia, con il ruolo di consulente su grossi appalti per le città di Pisa, Roma, Follonica, Firenze e Milano. Si tratta di Società che si sono affidate a noi, sulla base delle competenze multidisciplinari dimostrate in precedenti collaborazioni.

Nel 2020 l'Ing. Fiori David è stato il relatore di conferenze tecniche per società e professionisti del settore edile, in qualità di esperto di detrazioni fiscali visto l'esperienza pluriennale maturata nel settore dal 2009.

Nel 2021 la società InG Solution è apparsa su riviste di stampa locale con articoli tecnici-professionali, uno degli ultimi in merito alla gestione unica del progetto di riqualificazione strutturale dell'RSA Giampieri di Ponsacco con la massimizzazione dell'incentivo SuperSismabonus 110%.

5. Affermazione via WEB

InG Solution srl è una realtà giovane, tecnologica, dinamica e sempre al passo con le innovazioni che il mondo digitale e social media propone.

Per questo motivo la nostra società ha investito e si è affermata nel mondo del web e social (Facebook, Instagram, Youtube, LinkedIn...), ambiti rilevanti per il futuro di una realtà professionale come quella di **InG Solution srl**, contando innumerevoli consulenze svolte online e prenotate tramite l'apposito form del sito www.ingsolution.it.






L'organizzazione interna allo studio professionale ha consentito di dare risposte concrete a quesiti multidisciplinari complessi, attraverso anche consulenze che sono state richieste al di fuori dei confini provinciali e regionali, con affermazione sempre crescente in ambito di Bonus in edilizia.

6. Il processo multidisciplinare dei progetti

InG Solution srl trasmette il massimo della propria passione in ogni progetto commissionato, seguendo il cliente in ogni fase realizzativa, creando un rapporto Progettista-committente che consenta di realizzare le esigenze del Cliente, garantendo un'efficienza complessiva di tempi e risorse.

Tutto questo vale sia in ambito di progettazione classica strutturale, relativa a nuove costruzioni civili e industriali, sia in ambito di progettazione supportata dall'utilizzo di specifiche agevolazioni fiscali delle quali il Cliente può usufruire ai fini di realizzazione del proprio progetto.

PROGETTO STRUTTURALE

Fase 1	Indagini Conoscitive		<i>Indagini Conoscitive in ambito Geologico e Geotecnico Per fabbricati esistenti si procederà all'analisi dei materiali Se necessario rilievo Laser Scanner 3D e Fotogrammetria da Drone</i>
Fase 2	Progettazione		<i>Sviluppo del Progetto Geotecnico, Strutturale, Energetico ed Acustico con progettazione integrata</i>
Fase 3	Pratiche e Permessi		<i>Permessi e pratiche presso le pubbliche amministrazioni per gli ambiti specifici di competenza</i>
Fase 4	Direzione Lavori Assistenza al Cantiere		<i>Direzione dei lavori multidisciplinare in linea con quanto progettato</i>
Fase 5	Collaudi in Opera Certificazioni Finali		<i>Collaudi finali e verifica della corretta regola d'arte</i>

L'approccio alla progettazione per il Cliente di **InG Solution srl**, in ambito di AGEVOLAZIONI FISCALI, si compone invece delle seguenti fasi:

- Prima fase di fattibilità tecnica dove si affianca al cliente il referente interno sviluppatore della pratica ed il responsabile supervisore;
- Seconda fase di analisi della fattibilità tecnico-economica del progetto, dove alla parte puramente tecnica si affiancano gli aspetti economici, la valutazione finanziaria propria ed eventuale ricerca del reparto contabile dei finanziamenti;
- Terza fase di progetto definitivo con analisi nel dettaglio degli aspetti tecnici, coperture finanziarie, copertura degli incentivi e loro approvazione;
- Quarta fase di esecuzione del cantiere, processi realizzativi e us build;
- Quinta fase di contabilità e gestione dei processi amministrativi per la liquidazione degli incentivi e ritorno del capitale.

Costituiscono parte della presente presentazione i seguenti allegati:

- Allegato A: Presentazione Team Work
- Allegato B: Portfolio Lavori (agg. Luglio 2023)
- Allegato C: CV dei principali componenti del gruppo di lavoro



Allegato A

Team Work

InG SOLUTION Ingegneria per l'Architettura e la Progettazione Edilizia

Lo studio **InG Solution srl** è il risultato della coesione professionale tra gli aspetti tecnici dell'Ingegneria e Geologia, e gli aspetti economici finanziari dei processi costruttivi, due realtà professionalmente distinte ma ad oggi sempre più in stretta collaborazione.

L'esperienza di numerosi progetti integralmente realizzati in ambito ingegneristico e geologico, permettono allo studio **InG Solution srl** di dare risposte immediate alle problematiche di progettazione moderna e ad indirizzare nella migliore scelta il committente secondo le sue esigenze, sfruttando gli innumerevoli sgravi fiscali e/o bandi esistenti.

Il Team di lavoro dello studio **InG Solution srl** è in grado di risolvere problematiche geologiche e geotecniche complesse, intraprendere progettazioni di strutture in C.A., muratura, acciaio i pannelli debolmente armati, prefabbricati, in legno e i materiali da bio-edilizia. Non mancano ovviamente progettazioni di edifici a basso consumo e a consumo zero, ormai marchio di fabbrica.

Lo studio **InG Solution srl** opera nell'ambito dell'ingegneria strutturale e nei rami della geologia applicata e si presenta al mercato con un team di professionisti all'avanguardia nella progettazione multidisciplinare di opere complesse, studi economici di dettaglio e valorizzazione dei processi di detrazione fiscale e pianificazione economica.

Lo studio è dotato di strumenti e software avanzati e sempre aggiornati, in modo da poter dare al cliente sia sotto l'aspetto ingegneristico che sotto quello della fattibilità economico-pratica.

Strutturato per crescere con collaborazioni costanti di professionisti giovani e motivati, con capacità di apprendere e interagire con le varie problematiche che nuovi progetti sono in grado di fornire.

La multidisciplinarietà nella quale lo studio ha maturato esperienza consente al progettista architettonico, di dare risposta alle esigenze sempre più complesse che negli edifici moderni richiedono, in un unico interlocutore semplificando e velocizzando la progettazione integrata tecnica ed economica.

In sintesi le principali attività svolte:

- **Rilievo di dettaglio dell'esistente con tecnica LASER SCANNER e FOTOGRAMMETRIA da DRONE**
- **Rilievo materico degli edifici esistenti**
- **Indagini e progettazioni geologiche e geotecniche**
- **Sviluppo integrato di progetti di Ingegneria multidisciplinare**
- **Sviluppo del progetto cantiere edile con Sicurezza in fase di progettazione ed esecuzione**
- **Sviluppo economico per la progettazione dei cantieri edili, business plan e investimenti in edilizia**
- **Sviluppo e analisi di incentivi Fiscali in edilizia**
- **Pratiche di cessione del credito con asseverazioni e visto di conformità**

Ing. FIORI David
Socio Unico InG Solution srl



Ing. FIORENTINI Fabio



SETTORE INGEGNERIA

SETTORE GEOLOGIA

Dr. Geol. BENDINELLI Filippo

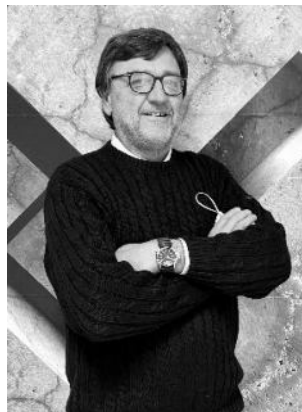


InG Solution S.r.l. include nel suo Team figure professionali qualificate che apportano all'ufficio competenze e conoscenze indispensabili per poter assolvere la richiesta, da parte della nostra committenza, di PROGETTAZIONE GLOBALE e MULTIDISCIPLINARE

SETTORE EDILIZIA E SERVIZI TECNICI



Geom. Simone Iacorossi



Ranieri Terreni

SETTORE FISCALE E BUSINESS PLAN



Dott. Comm. Dell'Unto Massimiliano



Dott.ssa Romina Macchia

SETTORE CONTABILITÀ INTERNA E SEGRETERIA



Dott.ssa Rosi Francesca

ATTREZZATURE

- Plotter A0
- Stampanti multifunzione laser
- 4 NAS di archiviazione
- Archiviazione di rete icloud
- 8 PC Fissi processori I7 con postazioni a doppio schermo
- 2 PC ALL IN ONE Lenovo
- Proiettore per sala Riunioni e Smart TV
- 4 PC Portatili, Toshiba, HP, APPLE Mac
- Tablet Lenovo 2 in 1
- ECHO TROMO HVSR 3 (www.ambrogeo.eu)
- Schlerometro per cemento armato
- Pacometro digitale
- Endoscopio
- Fenometro Classe 1 con asta telescopica
- Misuratore vibrazioni
- Termoigrometro
- Endoscopio wifi
- Generatore di rumore bianco e rumore rosa ed amplificatore per sorgente dodecaedri e sorgente direzionale
- LASER SCANNER FARO
- Flotta Droni DJI (Phantom 4 e Mavic Mini 2) specifici per Fotogrammetria aerea e acquisizione immagini

SOFTWARE

- Edilus CA MU AC LG PO EE BIM progettazione strutturale completa
- Edificius per progettazione architettonica e BIM
- Sismicad
- Termus PT ponti termici
- Termus BIM 3 licenze
- Termus I energetica e Impianti
- Geostru MDC per muri a retta
- Geostru SPW Paratie
- Geostru Load cap
- Geostru MP
- Geopsy
- QGIS Desktop
- Geostru Slope
- Geostru PS Advanced
- Geostru Load cap
- Geostru EASY HVSR
- Geostru EASY MASW

InG SOLUTION: Technical Services

Lo studio **InG Solution srl** ha nel suo DNA aziendale la filosofia del continuo sviluppo e conoscenza di nuove tecnologie, a servizio della progettazione.

È per questo che si sviluppa il ramo ***InG Solution Technical Services***, con al suo interno un team specializzato, composto dal Geom. Simone Iacorossi e dal Dr. Geol. Filippo Bendinelli, di professionisti preparati e con esperienza decennale in materia di rilievi topografici con strumentazione classica (stazione totale, GPS..), ma in particolare specializzato nella nuova avanguardia in ambito di rilievi topografici:

- **RILIEVI LASER SCANNER**
- **FOTOGRAMMETRIA CON DRONE**

Entrambi adottati in ambito ARCHITETTONICO si in AMBITO GEOMORFOLOGICO/GEOLOGICO/AMBIENTALE

QUALI ELABORATI VI RESTITUIAMO??

- **NUVOLA DI PUNTI:** Produzione della nuvola di punti cioè un insieme di punti caratterizzati dalla loro posizione in un sistema di coordinate e da possibili valori di intensità ad essi associati. Tali punti si utilizzano prevalentemente per elaborare le strutture tridimensionali con oggetti o superfici in rilievo.
- **MESH/MODELLO 3D:** Qualsiasi punto della Nuvola di Punti potrà essere utilizzato come vertice per la creazione di una mesh poligonale. Si tratta di un insieme di vertici, spigoli e facce indicativi di forma e dimensione di un oggetto. La mesh consente di eseguire direttamente misure di distanze, superficie e volumi.
- **DSM & DTM: DSM (Digital Surface Model)** è un modello digitale di superficie costituito dalla superficie topografica con tutti gli elementi, naturali o antropici, che si elevano dal terreno (alberi, edifici, ponti...). **DTM (Digital Terrain Model)** è un modello digitale del terreno costituito dalla sola superficie topografica con componenti coordinate X,Y,Z memorizzate in forma digitale.
- **CURVE DI LIVELLO:** La curva di livello è una linea che unisce punti con la stessa quota altimetrica, ovvero uguale distanza verticale dal piano di riferimento al quale è stato attribuito quota zero. Utilizziamo questa tecnica cartografica per rappresentare le tre dimensioni su un foglio bidimensionale, consentendo di estrapolare la morfologia del territorio.
- **ORTOFOTO:** Una ortofoto consente di misurare le distanze reali, poiché raffigura una accurata rappresentazione della superficie della Terra. La ortofotoproiezione è utilizzata per rappresentare in prospetti bidimensionali elementi architettonici molto complessi. Tale elaborato potrà essere presentato sia in bianco e nero che a colori.
- **PROFILI & SEZIONI:** A partire da un modello 3D è possibile estrapolare sezioni e profili altimetrici secondo le esigenze. Per ottenere un miglior riscontro grafico, le sezioni sono corredate dalle relative Nuvole di Punti.

RILIEVI LASER SCANNER 3D

La tecnologia laser scanner 3D permette di acquisire digitalmente posizione e forma di oggetti, elaborando una nuvola di punti, per ciascuno dei quali viene individuata la posizione spaziale secondo un sistema di coordinate x, y e z, incentrato sulla posizione dello scanner.

Lo strumento, generando un impulso laser infrarosso, rileva l'intervallo esistente tra l'emissione del segnale e l'impulso di ritorno. Nota la direzione del raggio nello spazio, rispetto ad un sistema di riferimento relativo, interno allo strumento stesso, è poi possibile posizionare ogni punto rilevato nello spazio georeferenziato per mezzo di punti noti.

Allo stesso tempo ad ogni punto viene associato un valore di riflettanza, che dipende dalle caratteristiche dei materiali rilevati ed identificato attraverso un parametro cromatico RGB.

Essendo un segnale luminoso, il laser colpisce la superficie da rilevare secondo l'angolo dettato dal punto di vista, ragione per cui per una completa descrizione dell'oggetto sono necessarie più scansioni.

Queste poi vengono unificate per mezzo di una rete di target opportunamente posizionati, a ciascuno dei quali vengono assegnate, attraverso un classico rilievo topografico di precisione, le coordinate riferite al sistema prescelto.



Rispetto ad altre tecniche di rilievo, il rilievo con laser scanner non ha carattere soggettivo, non vengono cioè prescelti soltanto alcuni punti caratteristici dell'oggetto da rilevare, ma oggettivo riferendosi quindi a tutto quanto risulti presente nel range d'azione del segnale inviato dallo strumento laser scanner 3D.

InG Solution srl esegue rilievi LASER SCANNER con strumentazione in possesso prodotta dall'azienda FARO FOCUS 3D. La nuvola di punti elaborata sul campo ci permette, tramite software specifici, di generare elaborati tecnici vettoriali (es. piante su più livelli, prospetti, sezioni, etc.).

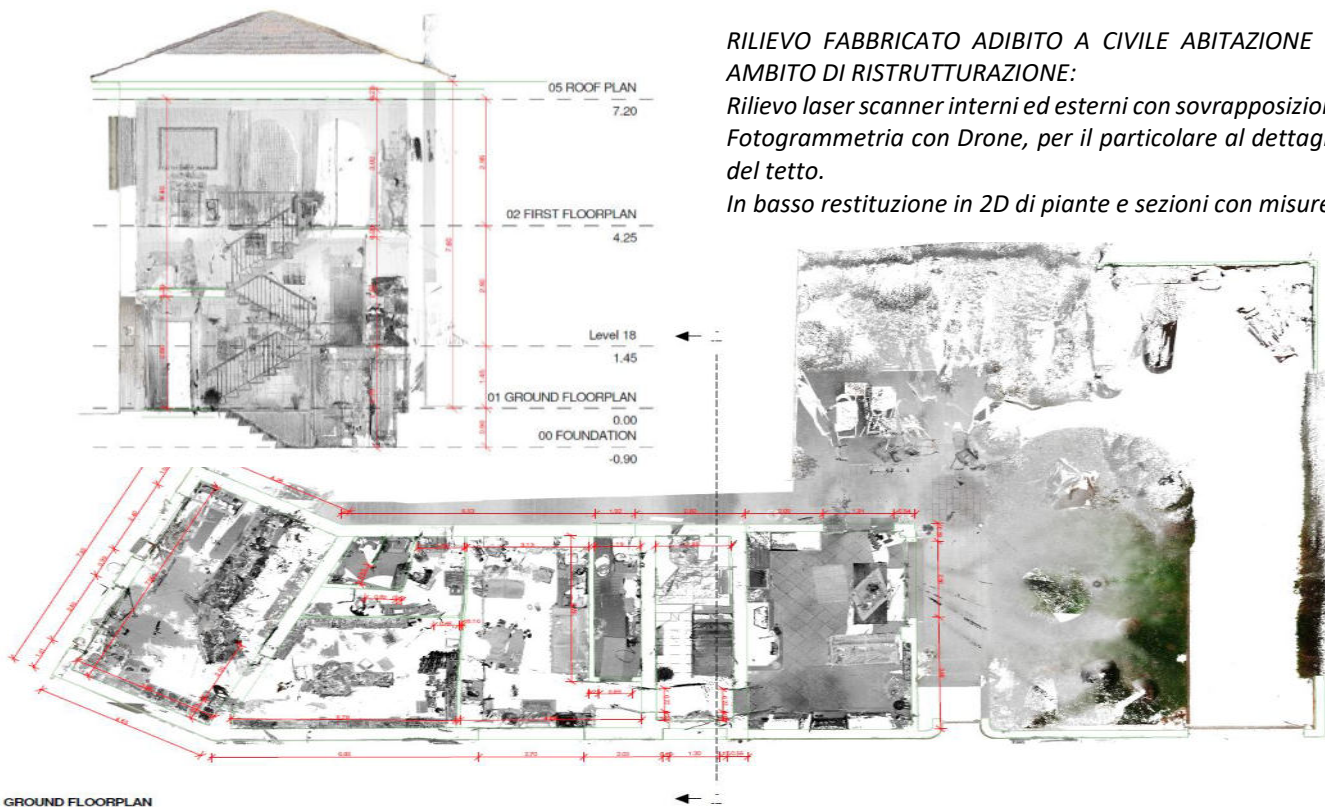
La precisione del rilievo dipende dalla quantità di punti rilevata (circa 976.000 al secondo) e dal numero di controlli sul punto stesso; in media, su una distanza di 10 metri, la precisione varia da circa $\pm 0,6$ mm. a $\pm 1,2$ mm.

A elaborazione completata si ottiene in definitiva un modello tridimensionale a colori su cui è possibile interagire, navigando al suo interno, estrarre misure, spessori e visualizzare tutto ciò che può essere utile.

Possono essere estratte delle immagini complanari (prospetti, sezioni, ecc.) che rispecchiano le proporzioni reali, da utilizzare come base in autocad.

Come step successivo è anche possibile trasformare la “nuvola” in un modello solido tridimensionale per poter essere utilizzato come base per render.

Oltre ad avere un risultato molto più completo di un rilievo tradizionale, il costo di un rilievo con il laser scanner è ampiamente ripagato in termini di tempo risparmiato, completezza e precisione del risultato.



RILIEVO FABBRICATO ADIBITO A CIVILE ABITAZIONE IN AMBITO DI RISTRUTTURAZIONE:

Rilievo laser scanner interni ed esterni con sovrapposizione Fotogrammetria con Drone, per il particolare al dettaglio del tetto.

In basso restituzione in 2D di piante e sezioni con misure.

FOTOGRAMMETRIA CON DRONE

Grazie alla tecnica di rilevamento con Fotogrammetria è possibile ottenere dati più precisi e risparmiare tempo.

La fotogrammetria è una tecnica mediante la quale è possibile acquisire fotogrammi stereometrici, ovvero i dati metrici di un determinato oggetto, in particolare forma e posizione.

Sul drone vengono installate delle telecamere tarate in modo da poter ottenere delle immagini in 3D in post produzione.

L'enorme vantaggio della fotogrammetria con drone è quello di valutare con molta precisione la forma, la posizione e le dimensioni dell'oggetto o dell'area desiderata. Il rilievo fotogrammetrico permette, inoltre, di ottenere informazioni dettagliate e complete al fine di limitare il tempo delle indagini sul campo.

La tecnica della fotogrammetria digitale con drone, applicata con sapienza con metodi di visione computerizzata, si traduce in un sistema di elaborazione automatizzata intelligente che, da un lato, può essere gestito da un neofita nel campo della fotogrammetria, ma dall'altro, ha molto da offrire uno specialista in grado di adattare il flusso di lavoro a numerosi compiti specifici e diversi tipi di dati.

Attraverso vari casi studio, Ispezioni con Drone dimostrano di produrre risultati accurati e di qualità.

Il Team di **InG Solution srl**, nel suo ramo **Technical Services**, è costituito da professionisti con esperienza nel settore, formati e certificati (Provvisti di patente EASA/ENAC A1 A2 e A3), in grado di garantire massima professionalità.

Il nostro studio è in prima linea in ambito di specifiche video ispezioni con droni su tetti civili e industriali, focalizzando l'attenzione soprattutto in ambito di rilievo fotogrammetrico di quest'ultimi, al fine di progettazione di nuove coperture (sia civile che industriali) e al tempo stesso di nuove installazioni di impianti fotovoltaici.



RILIEVO TEATRO ERA - PONTEDERA:

Fotogrammetria con volo Drone con l'obiettivo di rilevare il tetto della struttura, oggetto di intervento di ristrutturazione



Allegato B

Portfolio Lavori

**RIQUALIFICAZIONE
ENERGETICA**

<i>Opera</i>	Efficientamento energetico di complesso condominiale
<i>Prestazione</i>	Progettazione energetica completa integrata e D.L.
<i>Committente</i>	Condominio "Belvedere"
<i>Anno</i>	2021 - 2023
<i>Luogo</i>	Ponsacco



**RIQUALIFICAZIONE
ENERGETICA**

<i>Opera</i>	Efficientamento energetico di complesso condominiale
<i>Prestazione</i>	Progettazione energetica completa integrata e D.L.
<i>Committente</i>	Condominio "La Cartiera"
<i>Anno</i>	2021 - 2023
<i>Luogo</i>	Loc. La Borra - Pontedera



**RIQUALIFICAZIONE
ENERGETICA**

<i>Opera</i>	Riqualificazione energetica e restauro complesso residenziale
<i>Prestazione</i>	Progettazione energetica completa integrata e D.L.
<i>Committente</i>	Condominio "Alamanni"
<i>Anno</i>	2023-2024
<i>Luogo</i>	Empoli



**RIQUALIFICAZIONE
ENERGETICA**

<i>Opera</i>	Riqualificazione energetica e restauro abitazione monofamiliare
<i>Prestazione</i>	Progettazione energetica completa integrata e D.L.
<i>Committente</i>	Privato
<i>Anno</i>	2023-2024
<i>Luogo</i>	La Borra, Pontedera



**RIQUALIFICAZIONE
ENERGETICA**

<i>Opera</i>	Riqualificazione energetica e restauro edificio
<i>Prestazione</i>	Progettazione energetica completa integrata e D.L.
<i>Committente</i>	Fondazione Casa di Riposo RSA Giampieri
<i>Anno</i>	2021 - 2023
<i>Luogo</i>	Ponsacco



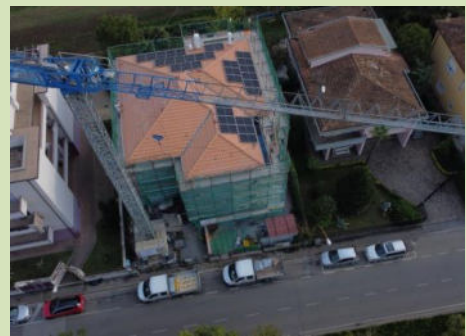
**RIQUALIFICAZIONE
ENERGETICA E STRUTTURALE**

<i>Opera</i>	Riqualificazione energetica e restauro complesso residenziale
<i>Prestazione</i>	Progettazione energetica e strutturale integrata e D.L.
<i>Committente</i>	Condominio
<i>Anno</i>	2021 - 2023
<i>Luogo</i>	San Miniato



**RIQUALIFICAZIONE
ENERGETICA E STRUTTURALE**

<i>Opera</i>	Riqualificazione energetica e restauro complesso residenziale
<i>Prestazione</i>	Progettazione energetica e strutturale integrata e D.L.
<i>Committente</i>	Condominio
<i>Anno</i>	2022 - 2023
<i>Luogo</i>	Santa Croce sull'Arno



**RIQUALIFICAZIONE
ENERGETICA**

<i>Opera</i>	Riqualificazione energetica e restauro complesso residenziale
<i>Prestazione</i>	Progettazione energetica completa integrata e D.L.
<i>Committente</i>	Condominio "San Martino"
<i>Anno</i>	2023 - 2024
<i>Luogo</i>	Montopoli Val d'Arno



**RIQUALIFICAZIONE
ENERGETICA**

<i>Opera</i>	Riqualificazione energetica e restauro residenziale
<i>Prestazione</i>	Progettazione energetica completa integrata e D.L.
<i>Committente</i>	Privato
<i>Anno</i>	2022
<i>Luogo</i>	San Miniato



**RIQUALIFICAZIONE
ENERGETICA**

<i>Opera</i>	Riqualificazione energetica e restauro abitazione monofamiliare
<i>Prestazione</i>	Progettazione energetica e D.L., sicurezza nei cantieri edili
<i>Committente</i>	Privato
<i>Anno</i>	2023-2024
<i>Luogo</i>	Vicopisano



**STRUTTURE IN C.A. E
FONDAZIONI PROFONDE**

<i>Opera</i>	Realizzazione di complesso residenziale (4 edifici e piscina)
<i>Prestazione</i>	Progettazione e D.L. strutturale Energetica e Acustica, Geologia
<i>Committente</i>	Privato
<i>Anno</i>	2021 - 2023
<i>Luogo</i>	San Miniato



STRUTTURE IN C.A.

<i>Opera</i>	Realizzazione di complesso residenziale
<i>Prestazione</i>	Progettazione e D.L. strutturale Energetica e Acustica, Geologia
<i>Committente</i>	Privato
<i>Anno</i>	2021 - 2023
<i>Luogo</i>	Montelupo Fiorentino



**STRUTTURE ESISTENTI IN
MURATURA E LEGNO**

<i>Opera</i>	Miglioramento sismico ed efficientamento energetico
<i>Prestazione</i>	Progettazione e D.L. strutturale Energetica e Acustica, Geologia, Sicurezza nei cantieri edili
<i>Committente</i>	Privato
<i>Anno</i>	2021 - 2023
<i>Luogo</i>	Lari



**STRUTTURE ESISTENTI IN
MURATURA E LEGNO**

<i>Opera</i>	Miglioramento sismico ed efficientamento energetico
<i>Prestazione</i>	Progettazione e D.L. strutturale Energetica e Acustica, Geologia, Sicurezza nei cantieri edili
<i>Committente</i>	Privato
<i>Anno</i>	2022 - 2023
<i>Luogo</i>	Lari



**STRUTTURE IN C.A. E
LEGNO**

<i>Opera</i>	Realizzazione villa monofamiliare
<i>Prestazione</i>	Progettazione e D.L. strutturale Energetica e Acustica, Geologia, Sicurezza nei cantieri edili
<i>Committente</i>	Privato
<i>Anno</i>	2019 - 2021
<i>Luogo</i>	Terriccioia



**STRUTTURE IN C.A. E
LEGNO**

<i>Opera</i>	Realizzazione complesso residenziale
<i>Prestazione</i>	Progettazione e D.L. strutturale Energetica e Acustica, Geologia
<i>Committente</i>	Privato
<i>Anno</i>	2021-2024
<i>Luogo</i>	Orciatico



**STRUTTURE ESISTENTI IN
C.A. E FONDAZIONI
PROFONDE**

<i>Opera</i>	Consolidamento statico ed efficientamento energetico
<i>Prestazione</i>	Progettazione e D.L. strutturale Energetica e Acustica, Geologia
<i>Committente</i>	Condominio privato
<i>Anno</i>	2021 - 2022
<i>Luogo</i>	Pieve di S.Luce



**STRUTTURE IN C.A. ED
ESISTENTI IN MURATURA**

<i>Opera</i>	Miglioramento sismico, ampliamento ed efficientamento energetico
<i>Prestazione</i>	Progettazione e D.L. strutturale Energetica e Acustica, sicurezza nei cantieri edili
<i>Committente</i>	Privato
<i>Anno</i>	2022 - 2023
<i>Luogo</i>	Lari



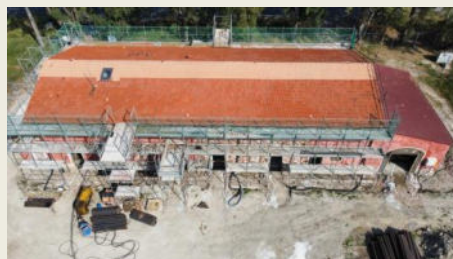
STRUTTURE IN C.A.

<i>Opera</i>	Realizzazione bifamiliare in c.a.
<i>Prestazione</i>	Progettazione e D.L. strutturale Energetica e Acustica
<i>Committente</i>	Privato
<i>Anno</i>	2023-2024
<i>Luogo</i>	San Miniato, loc. Molino d'Egola



STRUTTURE ESISTENTI E FONDAZIONI PROFONDE

<i>Opera</i>	Consolidamento statico ed efficientamento energetico
<i>Prestazione</i>	Progettazione e D.L. strutturale Energetica e Acustica
<i>Committente</i>	ONLUS "ARNERA"
<i>Anno</i>	2022 - 2023
<i>Luogo</i>	Pisa



STRUTTURE IN C.A.

<i>Opera</i>	Realizzazione di villetta privata
<i>Prestazione</i>	Progettazione e D.L. strutturale Energetica e Acustica
<i>Committente</i>	Privato
<i>Anno</i>	2018
<i>Luogo</i>	San Miniato



STRUTTURE IN C.A.

<i>Opera</i>	Progettazione di villa monofamiliare
<i>Prestazione</i>	Progettazione e D.L. strutturale Energetica e Acustica
<i>Committente</i>	Privato
<i>Anno</i>	2020
<i>Luogo</i>	Montelupo Fiorentino



STRUTTURE IN XLAM

<i>Opera</i>	Realizzazione di villa privata
<i>Prestazione</i>	Progettazione e D.L. strutturale Energetica e Acustica, sicurezza nei cantieri edili
<i>Committente</i>	Privato
<i>Anno</i>	2021-2023
<i>Luogo</i>	Lari



STRUTTURE IN XLAM

<i>Opera</i>	Realizzazione di bifamiliare
<i>Prestazione</i>	Progettazione e D.L. strutturale
<i>Committente</i>	Toscana Legno
<i>Anno</i>	2021-2022
<i>Luogo</i>	Fauglia



STRUTTURE IN XLAM

<i>Opera</i>	Realizzazione di bar in complesso sportivo
<i>Prestazione</i>	Progettazione strutturale
<i>Committente</i>	ASD
<i>Anno</i>	2022
<i>Luogo</i>	Fucecchio



**STRUTTURE ESISTENTI E
NUOVA COPERTURA IN
ACCIAIO**

<i>Opera</i>	Rifacimento copertura in acciaio ed efficientamento energetico
<i>Prestazione</i>	Progettazione e D.L. strutturale Energetica
<i>Committente</i>	Privato
<i>Anno</i>	2021
<i>Luogo</i>	San Miniato



STRUTTURE IN C.A.

<i>Opera</i>	Realizzazione di edificio multidirezionale
<i>Prestazione</i>	Progettazione e D.L. strutturale Energetica e Acustica
<i>Committente</i>	Privato
<i>Anno</i>	2018-2022
<i>Luogo</i>	San Miniato



STRUTTURE IN C.A.

<i>Opera</i>	Realizzazione di bifamiliare
<i>Prestazione</i>	Progettazione e D.L. strutturale Energetica e Acustica
<i>Committente</i>	Immobiliare
<i>Anno</i>	2020-2021
<i>Luogo</i>	San Miniato



STRUTTURE IN C.A. ED ESISTENTI IN MURATURA

<i>Opera</i>	Villa in complesso residenziale S.Maria
<i>Prestazione</i>	Progettazione e D.L. strutturale Energetica e Acustica
<i>Committente</i>	Aalto Costruzioni
<i>Anno</i>	2018-2022
<i>Luogo</i>	Empoli



STRUTTURE IN MURATURA E LEGNO

<i>Opera</i>	Ristrutturazione edilizia ricostruttiva di villetta monofamiliare
<i>Prestazione</i>	Progettazione e D.L. strutturale Energetica e Acustica, sicurezza nei cantieri edili
<i>Committente</i>	Privato
<i>Anno</i>	2019 - 2021
<i>Luogo</i>	Bientina



STRUTTURE IN C.A.

<i>Opera</i>	Realizzazione di villa privata
<i>Prestazione</i>	Progettazione e D.L. strutturale Energetica e Acustica, Tetto verde e Piscina interna
<i>Committente</i>	Privato
<i>Anno</i>	2018
<i>Luogo</i>	Santa Maria a Monte



STRUTTURE IN C.A.

<i>Opera</i>	Lottizzazione residenziale 2 Ville Private
<i>Prestazione</i>	Progettazione e D.L. strutturale Energetica e Acustica
<i>Committente</i>	Amadei Costruzioni
<i>Anno</i>	2016 - 2018
<i>Luogo</i>	San Miniato



**STRUTTURE IN C.A.
E LEGNO**

<i>Opera</i>	Realizzazione di complesso residenziale 3 Ville e 2 Appartamenti
<i>Prestazione</i>	Progettazione e D.L. strutturale Energetica e Acustica
<i>Committente</i>	Priami Costruzioni
<i>Anno</i>	2017 - 2018
<i>Luogo</i>	La Borra, Pontedera



**STRUTTURE IN C.A.
E LEGNO**

<i>Opera</i>	Realizzazione di complesso residenziale 4 Appartamenti
<i>Prestazione</i>	Progettazione e D.L. strutturale Energetica e Acustica
<i>Committente</i>	Felcan Costruzioni
<i>Anno</i>	2016 - 2018
<i>Luogo</i>	San Miniato



**STRUTTURE IN C.A.
E LEGNO**

<i>Opera</i>	Realizzazione di complesso residenziale 3 monofamiliari
<i>Prestazione</i>	Progettazione e D.L. strutturale Energetica e Acustica
<i>Committente</i>	Felcan Costruzioni
<i>Anno</i>	2016 - 2018
<i>Luogo</i>	San Miniato



STRUTTURE IN C.A.

<i>Opera</i>	Complesso residenziale Complessivo 2 Monofamiliari
<i>Prestazione</i>	Progettazione e D.L. strutturale Energetica e Acustica
<i>Committente</i>	Ciampini Costruzioni
<i>Anno</i>	2017
<i>Luogo</i>	San Miniato



**STRUTTURE IN C.A.
E LEGNO**

<i>Opera</i>	Villa Monofamiliare
<i>Prestazione</i>	Progettazione e D.L. strutturale
<i>Committente</i>	Privato
<i>Anno</i>	2016
<i>Luogo</i>	Pontedera



STRUTTURE IN C.A.

<i>Opera</i>	Villa Privata C.A.
<i>Prestazione</i>	Progettazione e D.L. strutturale e Acustica
<i>Committente</i>	Privato
<i>Anno</i>	2016
<i>Luogo</i>	Bientina



STRUTTURE IN C.A.

<i>Opera</i>	Complesso residenziale 4 Appartamenti e 2 ville
<i>Prestazione</i>	Progettazione e D.L. strutturale Energetica e Acustica
<i>Committente</i>	Felcan Costruzioni
<i>Anno</i>	2014-2015
<i>Luogo</i>	Santa Croce



**STRUTTURE IN C.A. SISTEMA
ECOSISM**

<i>Opera</i>	Villa in complesso residenziale S.Maria Sistema ECOSISM
<i>Prestazione</i>	Progettazione e D.L. strutturale Energetica e Acustica
<i>Committente</i>	Aalto Costruzioni
<i>Anno</i>	2016
<i>Luogo</i>	Empoli



STRUTTURE IN C.A.

<i>Opera</i>	Lottizzazione residenziale di 4 ville a struttura PAVER Bioplus pannelli debolmente armati
<i>Prestazione</i>	Progettazione e D.L. strutturale Energetica e Acustica
<i>Committente</i>	Amadei Costruzioni
<i>Anno</i>	2013-2015
<i>Luogo</i>	San Miniato



STRUTTURE IN C.A.

<i>Opera</i>	Complesso residenziale Complessivo 2 Monofamiliari
<i>Prestazione</i>	Progettazione e D.L. strutturale Energetica e Acustica
<i>Committente</i>	Privato
<i>Anno</i>	2015-2017
<i>Luogo</i>	San Miniato



STRUTTURE IN C.A. E LEGNO

<i>Opera</i>	Complesso residenziale di 3 Ville
<i>Prestazione</i>	Progettazione e D.L. strutturale Energetica e Acustica
<i>Committente</i>	Priami Costruzioni
<i>Anno</i>	2014-2016
<i>Luogo</i>	Lari - Casciana Terme



STRUTTURE IN C.A.

<i>Opera</i>	Complesso di 2 Ville
<i>Prestazione</i>	Progettazione e D.L. strutturale Energetica e Acustica
<i>Committente</i>	Felcan Costruzioni
<i>Anno</i>	2014-2015
<i>Luogo</i>	San Miniato



STRUTTURE IN C.A.

<i>Opera</i>	Complesso residenziale
<i>Prestazione</i>	Progettazione e D.L. strutturale Energetica e Acustica
<i>Committente</i>	Privato
<i>Anno</i>	2014-2015
<i>Luogo</i>	Santo Pietro, Capannoli



STRUTTURE IN C.A.

<i>Opera</i>	Nuovo Complesso residenziale
<i>Prestazione</i>	Progettazione e D.L. strutturale
<i>Committente</i>	Privato
<i>Anno</i>	2017-2018
<i>Luogo</i>	Gello (PI)



STRUTTURE IN C.A.

<i>Opera</i>	Villa Monofamiliare
<i>Prestazione</i>	Progettazione e D.L. strutturale, Energetica, Acustica e Geologia
<i>Committente</i>	Privato
<i>Anno</i>	2014-2015
<i>Luogo</i>	Perignano (PI)



**STRUTTURE IN C.A.
PREFABBRICATO**

<i>Opera</i>	Nuovo edificio artigianale
<i>Prestazione</i>	Progettazione e D.L. strutturale
<i>Committente</i>	Ge-fin
<i>Anno</i>	2018
<i>Luogo</i>	San Miniato



**STRUTTURE IN C.A.
PREFABBRICATO**

<i>Opera</i>	Nuovo edificio artigianale e Direzionale
<i>Prestazione</i>	Progettazione e D.L. strutturale
<i>Committente</i>	Sanser
<i>Anno</i>	2017-2019
<i>Luogo</i>	San Miniato



**STRUTTURE IN LEGNO
LAMELLARE**

<i>Opera</i>	Realizzazione campo da Calcio
<i>Prestazione</i>	Progettazione e D.L. strutturale
<i>Committente</i>	Privato
<i>Anno</i>	2016
<i>Luogo</i>	Bientina



**STRUTTURE IN LEGNO
LAMELLARE**

<i>Opera</i>	Rifacimento di copertura in legno lamellare
<i>Prestazione</i>	Progettazione e D.L. strutturale, sicurezza nei cantieri edili
<i>Committente</i>	Privato
<i>Anno</i>	2022
<i>Luogo</i>	Vicopisano



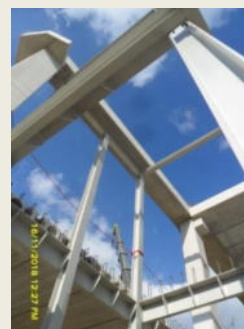
STRUTTURE IN XLAM

<i>Opera</i>	Villa Privata
<i>Prestazione</i>	Progettazione e D.L. strutturale
<i>Committente</i>	Privato
<i>Anno</i>	2013-2014
<i>Luogo</i>	Lari- Casciana Terme



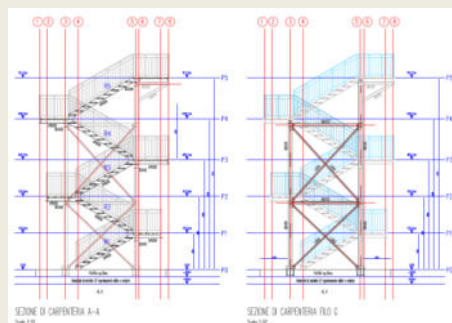
STRUTTURE IN ACCIAIO

<i>Opera</i>	Locali Artigianali
<i>Prestazione</i>	Progettazione e D.L. strutturale
<i>Committente</i>	Privato
<i>Anno</i>	2018
<i>Luogo</i>	San Miniato



STRUTTURE IN ACCIAIO

<i>Opera</i>	Scala antincendio esterna
<i>Prestazione</i>	Progettazione strutturale
<i>Committente</i>	Privato
<i>Anno</i>	2023
<i>Luogo</i>	Santa Croce sull'Arno



STRUTTURE IN ACCIAIO

<i>Opera</i>	Realizzazione n.2 tettoie e box ups
<i>Prestazione</i>	Progettazione e D.L. strutturale
<i>Committente</i>	Zignago Vetro
<i>Anno</i>	2020
<i>Luogo</i>	Empoli



STRUTTURE IN ACCIAIO

<i>Opera</i>	Locali Accessori industriali
<i>Prestazione</i>	Progettazione e D.L. strutturale
<i>Committente</i>	Privato
<i>Anno</i>	2016
<i>Luogo</i>	Casciana Terme



STRUTTURE IN ACCIAIO

<i>Opera</i>	Realizzazione bottali
<i>Prestazione</i>	Progettazione e D.L. strutturale
<i>Committente</i>	Ge-Fin
<i>Anno</i>	20
<i>Luogo</i>	Santa Croce sull'Arno



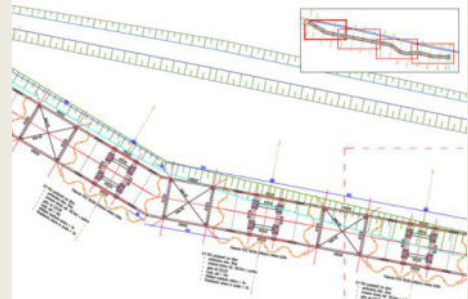
**STRUTTURE IN C.A. E
ACCIAIO**

<i>Opera</i>	Realizzazione tettoie deposito rifiuti
<i>Prestazione</i>	Progettazione e D.L. strutturale
<i>Committente</i>	Physis
<i>Anno</i>	20
<i>Luogo</i>	Lavoria



STRUTTURE IN ACCIAIO

<i>Opera</i>	Riqualificazione lago esistente e progetto di passerella in acciaio
<i>Prestazione</i>	Progettazione strutturale
<i>Committente</i>	Comune di Porcari
<i>Anno</i>	2024
<i>Luogo</i>	Porcari



STRUTTURE ESISTENTI IN MURATURA

<i>Opera</i>	Adeguamento sismico di edificio esistente
<i>Prestazione</i>	Progettazione e D.L. strutturale
<i>Committente</i>	Privato
<i>Anno</i>	2024
<i>Luogo</i>	Tenuta di Camugliano



FONDAZIONI PROFONDE REALIZZAZIONE PARCHEGGIO

<i>Opera</i>	Realizzazione di parcheggio pubblico su struttura a fondazioni profonde
<i>Prestazione</i>	Progettazione e D.L. strutturale
<i>Committente</i>	Comune S.M. Monte
<i>Anno</i>	2018
<i>Luogo</i>	Santa Maria a Monte



STRUTTURE IN ACCIAIO E STUDIO DI FATTIBILITÀ

<i>Opera</i>	Riorganizzazione funzionale complesso sportivo per il canottaggio
<i>Prestazione</i>	Studio di fattibilità
<i>Committente</i>	Società Canottieri Pontedera A.S.D.
<i>Anno</i>	2017-2018
<i>Luogo</i>	Pontedera



**FONDAZIONI PROFONDE
PISCINA C.A.**

<i>Opera</i>	Realizzazione Piscina in c.a. su fondazioni profonde
<i>Prestazione</i>	Progettazione e D.L. strutturale
<i>Committente</i>	Privato
<i>Anno</i>	2014
<i>Luogo</i>	Soiana (PI)



PISCINA C.A.

<i>Opera</i>	Impianto riscaldamento su piscina in Cemento armato
<i>Prestazione</i>	Progettazione e D.L. Impianti Energetica
<i>Committente</i>	Privato
<i>Anno</i>	2012
<i>Luogo</i>	Santa Maria a Monte



PISCINA C.A.

<i>Opera</i>	Realizzazione Piscina in C.A.
<i>Prestazione</i>	Progettazione e D.L. Strutture
<i>Committente</i>	Privato
<i>Anno</i>	2019
<i>Luogo</i>	San Miniato



PISCINA C.A.

<i>Opera</i>	Realizzazione Piscina in C.A.
<i>Prestazione</i>	Progettazione e D.L. Strutture
<i>Committente</i>	Privato
<i>Anno</i>	2019
<i>Luogo</i>	Cascina



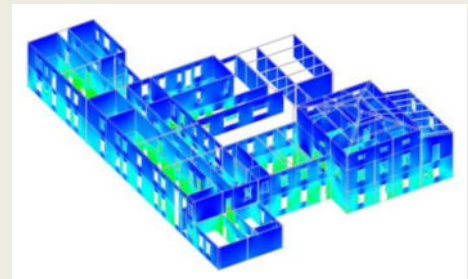
**VULNERABILITÀ SISMICA
EDIFICI ESISTENTI**

<i>Opera</i>	Vulnerabilità Sismica Cinema Roma
<i>Prestazione</i>	Verifiche e consulenza
<i>Committente</i>	Privato
<i>Anno</i>	2018
<i>Luogo</i>	Pontedera



**VULNERABILITÀ SISMICA
EDIFICI ESISTENTI**

<i>Opera</i>	Vulnerabilità Sismica RSA Giampieri
<i>Prestazione</i>	Verifiche e consulenza
<i>Committente</i>	Privato
<i>Anno</i>	2018
<i>Luogo</i>	Ponsacco



**VULNERABILITÀ SISMICA
EDIFICI ESISTENTI**

<i>Opera</i>	Ristrutturazione Chiesa e complesso parrocchiale Montefoscoli
<i>Prestazione</i>	Progettazione e D.L. strutturale
<i>Committente</i>	Privato
<i>Anno</i>	2014
<i>Luogo</i>	Ponsacco



**EDIFICI ESISTENTI
MIGLIORAMENTO SISMICO**

<i>Opera</i>	Miglioramento sismico di fabbricato esistente ed efficientamento energetico
<i>Prestazione</i>	Progettazione e D.L. strutturale ed energetica
<i>Committente</i>	Privato
<i>Anno</i>	2022-2024
<i>Luogo</i>	Ponsacco



**EDIFICI ESISTENTI
MIGLIORAMENTO SISMICO**

<i>Opera</i>	Miglioramento sismico di fabbricato esistente ed efficientamento energetico
<i>Prestazione</i>	Progettazione e D.L. strutturale ed energetica
<i>Committente</i>	Privato
<i>Anno</i>	2021-2023
<i>Luogo</i>	Montecalvoli



**EDIFICI ESISTENTI
MIGLIORAMENTO SISMICO**

<i>Opera</i>	Miglioramento sismico di fabbricato esistente ad uso cioccolateria
<i>Prestazione</i>	Progettazione e D.L. strutturale ed energetica, sicurezza nei cantieri
<i>Committente</i>	Privato
<i>Anno</i>	2022-2024
<i>Luogo</i>	Capannoli



**EDIFICI ESISTENTI IN
MURATURA**

<i>Opera</i>	Rifacimento della copertura ed efficientamento energetico
<i>Prestazione</i>	Progettazione e D.L. strutturale ed energetica, sicurezza nei cantieri
<i>Committente</i>	Privato
<i>Anno</i>	2023
<i>Luogo</i>	Ponsacco



**EDIFICI ESISTENTI
MIGLIORAMENTO SISMICO**

<i>Opera</i>	Adeguamento sismico di fabbricato esistente
<i>Prestazione</i>	Consulenza finanziaria
<i>Committente</i>	Cooperativa sociale Onlus "La Salute"
<i>Anno</i>	2023-2024
<i>Luogo</i>	Lucca



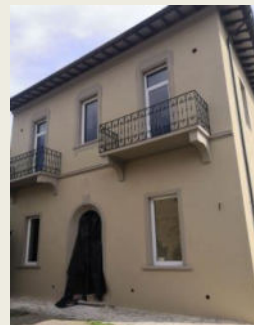
**EDIFICI ESISTENTI IN
MURATURA**

<i>Opera</i>	Ristrutturazione di fabbricato rurale
<i>Prestazione</i>	Progettazione e D.L. strutturale ed energetica
<i>Committente</i>	Privato
<i>Anno</i>	2020-2022
<i>Luogo</i>	Montopoli Val d'Arno



**EDIFICI ESISTENTI IN
MURATURA**

<i>Opera</i>	Ristrutturazione di villa monofamiliare
<i>Prestazione</i>	Progettazione e D.L. strutturale, energetica, acustica
<i>Committente</i>	Privato
<i>Anno</i>	2020-2022
<i>Luogo</i>	La Borra Pontedera



**EDIFICI ESISTENTI
MIGLIORAMENTO SISMICO
ED AMPLIAMENTO**

<i>Opera</i>	Ristrutturazione Miglioramento e ampliamento con struttura C.A. Villa Storica Privata
<i>Prestazione</i>	Progettazione e D.L. strutturale Energetica , Acustica, Geologia.
<i>Committente</i>	Privato
<i>Anno</i>	2018
<i>Luogo</i>	Parlascio (PI)



**EDIFICI ESISTENTI
MIGLIORAMENTO SISMICO**

<i>Opera</i>	Ristrutturazione e miglioramento sismico di casa Colonica Storica Privata
<i>Prestazione</i>	Progettazione e D.L. strutturale Energetica , Acustica, Geologia
<i>Committente</i>	Privato
<i>Anno</i>	2018
<i>Luogo</i>	S Ermo (PI)



**EDIFICI ESISTENTI IN
MURATURA ED
AMPLIAMENTO**

<i>Opera</i>	Ristrutturazione ed ampliamento con struttura in c.a.
<i>Prestazione</i>	Progettazione e D.L. strutturale Energetica e Acustica
<i>Committente</i>	Privato
<i>Anno</i>	2017-2018
<i>Luogo</i>	Vicopisano



**EDIFICI ESISTENTI
MIGLIORAMENTO SISMICO ED
AMPLIAMENTO IN C.A.**

<i>Opera</i>	Ristrutturazione Miglioramento e ampliamento con struttura C.A. Villa Storica Privata
<i>Prestazione</i>	Progettazione e D.L. strutturale Energetica , Acustica, Geologia, Sicurezza nei cantieri edili
<i>Committente</i>	Privato
<i>Anno</i>	2012
<i>Luogo</i>	Latignano(PI)



**EDIFICI ESISTENTI
MIGLIORAMENTO SISMICO**

<i>Opera</i>	Ristrutturazione Miglioramento. Cantine storiche
<i>Prestazione</i>	Progettazione e D.L. strutturale Energetica , Acustica
<i>Committente</i>	Fattoria Fibbiano
<i>Anno</i>	2015
<i>Luogo</i>	Terricciola (PI)



**EDIFICI ESISTENTI
MIGLIORAMENTO SISMICO
ED AMPLIAMENTO IN C.A.**

<i>Opera</i>	Ristrutturazione Miglioramento e ampliamento con struttura C.A. Villa Privata
<i>Prestazione</i>	Progettazione e D.L. strutturale Energetica , Acustica, Geologia, Sicurezza
<i>Committente</i>	Privato
<i>Anno</i>	2014-2016
<i>Luogo</i>	Ponsacco



**EDIFICI ESISTENTI
ADEGUAMENTO SISMICO ED
AMPLIAMENTO IN C.A.**

<i>Opera</i>	Ristrutturazione Adeguamento e ampliamento con struttura in muratura.
<i>Prestazione</i>	Progettazione e D.L. strutturale Energetica , Acustica.
<i>Committente</i>	Privato
<i>Anno</i>	2012-2014
<i>Luogo</i>	Lari – Casciana Terme



**SICUREZZA NEI
CANTIERI EDILI**

<i>Opera</i>	Ristrutturazione edificio pubblico
<i>Prestazione</i>	Sicurezza cantiere CSP CSE, progetto e D.L. ingegneristica
<i>Committente</i>	Comune di Pontedera
<i>Anno</i>	2022-2023
<i>Luogo</i>	Pontedera



**SICUREZZA NEI
CANTIERI EDILI**

<i>Opera</i>	Ristrutturazione copertura edificio pubblico "Centro Poliedro"
<i>Prestazione</i>	Sicurezza cantiere CSP CSE, progetto e D.L. ingegneristica
<i>Committente</i>	ONLUS "ARNERA"
<i>Anno</i>	2023-2024
<i>Luogo</i>	Pontedera



**SICUREZZA NEI
CANTIERI EDILI**

<i>Opera</i>	Ristrutturazione Hotel Armonia
<i>Prestazione</i>	Sicurezza Cantiere CSP CSE
<i>Committente</i>	Imo 1 spa
<i>Anno</i>	2016-2018
<i>Luogo</i>	Pontedera



**SICUREZZA NEI
CANTIERI EDILI**

<i>Opera</i>	Realizzazione di Nuovo Burger King
<i>Prestazione</i>	Sicurezza sui cantieri CSP CSE
<i>Committente</i>	Burgher King
<i>Anno</i>	2015
<i>Luogo</i>	Pontedera



SICUREZZA NEI
CANTIERI EDILI

<i>Opera</i>	Ristrutturazione Palazzo storico "Silvatici"
<i>Prestazione</i>	Sicurezza Cantiere CSP CSE
<i>Committente</i>	Condominio Palazzo "Silvatici"
<i>Anno</i>	2015
<i>Luogo</i>	Vicopisano



SICUREZZA NEI
CANTIERI EDILI

<i>Opera</i>	Ristrutturazione Palazzo Pilsner
<i>Prestazione</i>	Sicurezza Cantiere CSP CSE
<i>Committente</i>	Imo 1 spa
<i>Anno</i>	2016
<i>Luogo</i>	Pontedera



SICUREZZA NEI
CANTIERI EDILI

<i>Opera</i>	Realizzazione scuola della Musica
<i>Prestazione</i>	Sicurezza Cantiere CSP CSE
<i>Committente</i>	Accademia della Chitarra
<i>Anno</i>	2014
<i>Luogo</i>	Pontedera



**OPERE GEOLOGICHE E
GEOTECNICHE**

<i>Opera</i>	Realizzazione di Berlinese
<i>Prestazione</i>	Progettazione e D.L. strutturale
<i>Committente</i>	Privato
<i>Anno</i>	2018
<i>Luogo</i>	Santa Maria a Monte



**OPERE GEOLOGICHE E
GEOTECNICHE**

<i>Opera</i>	Realizzazione di Terre Armate
<i>Prestazione</i>	Progettazione e D.L. strutturale Geologia e Ingegneria
<i>Committente</i>	Privato
<i>Anno</i>	2018
<i>Luogo</i>	Soiana



**OPERE GEOLOGICHE E
GEOTECNICHE**

<i>Opera</i>	Realizzazione di Terre Armate per Parcheggio Pubblico
<i>Prestazione</i>	Progettazione e D.L. Geologia e Geotecnica
<i>Committente</i>	Comune di Lari-Casciana Terme
<i>Anno</i>	2018
<i>Luogo</i>	Lari



**OPERE GEOLOGICHE E
GEOTECNICHE**

<i>Opera</i>	Analisi di cedimento di cedimenti fabbricati
<i>Prestazione</i>	Progettazione e D.L. Geologia e Geotecnica
<i>Committente</i>	Privato
<i>Anno</i>	2018
<i>Luogo</i>	Lari, Fauglia



**OPERE GEOLOGICHE E
GEOTECNICHE**

<i>Opera</i>	Realizzazione di una palestra e relativo locale spogliatoio
<i>Prestazione</i>	Progettazione e D.L. Geologia
<i>Committente</i>	Comune di Fauglia
<i>Anno</i>	2019
<i>Luogo</i>	Fauglia



**OPERE GEOLOGICHE E
GEOTECNICHE**

<i>Opera</i>	Lottizzazione PD.L. Il Bercino
<i>Prestazione</i>	Progettazione e D.L. Geologia
<i>Committente</i>	Privato
<i>Anno</i>	2022
<i>Luogo</i>	La Rotta, Pontedera



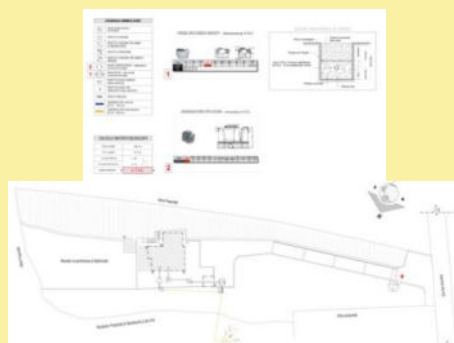
**OPERE GEOLOGICHE E
GEOTECNICHE**

<i>Opera</i>	Realizzazione piscina ad uso pertinenziale
<i>Prestazione</i>	Progettazione e D.L. Geologia
<i>Committente</i>	Privato
<i>Anno</i>	2017,2018,2019
<i>Luogo</i>	Varie



**OPERE GEOLOGICHE E
GEOTECNICHE**

<i>Opera</i>	Realizzazione scarichi reflui fuori fognatura
<i>Prestazione</i>	Progettazione e D.L. Geologia
<i>Committente</i>	Privato
<i>Anno</i>	2018
<i>Luogo</i>	Varie



**OPERE GEOLOGICHE E
GEOTECNICHE**

<i>Opera</i>	Palizzata Viva
<i>Prestazione</i>	Progettazione e D.L. Geologia
<i>Committente</i>	Comune di San Casciano V.P.
<i>Anno</i>	2017
<i>Luogo</i>	San Casciano Val di Pesa



**OPERE GEOLOGICHE E
GEOTECNICHE**

<i>Opera</i>	Realizzazione di Baie a contenimento rifiuti e campagna VIA
<i>Prestazione</i>	Progettazione e D.L. Geologia e VIA
<i>Committente</i>	Comune di Crespina
<i>Anno</i>	2019
<i>Luogo</i>	Cenaia



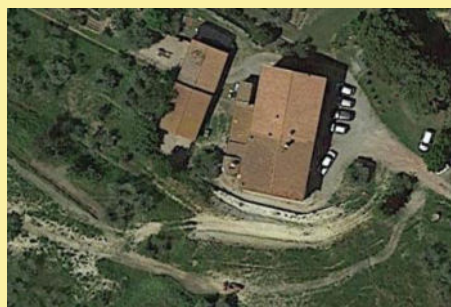
**OPERE GEOLOGICHE E
GEOTECNICHE**

<i>Opera</i>	Cava ghiaia
<i>Prestazione</i>	Progettazione e D.L. Geologia
<i>Committente</i>	Privato
<i>Anno</i>	2017,2018,2019
<i>Luogo</i>	Chianni



**OPERE GEOLOGICHE E
GEOTECNICHE**

<i>Opera</i>	Riprofilazione morfologica versante
<i>Prestazione</i>	Progettazione e D.L. strutturale
<i>Committente</i>	Privato
<i>Anno</i>	2019
<i>Luogo</i>	Chianni



InG SOLUTION srl.....THINK GREEN

InG SOLUTION srl è un'azienda giovane e attenta agli aspetti riguardanti la tutela dell'ambiente e del nostro ecosistema, soprattutto nell'ambito dell'edilizia.

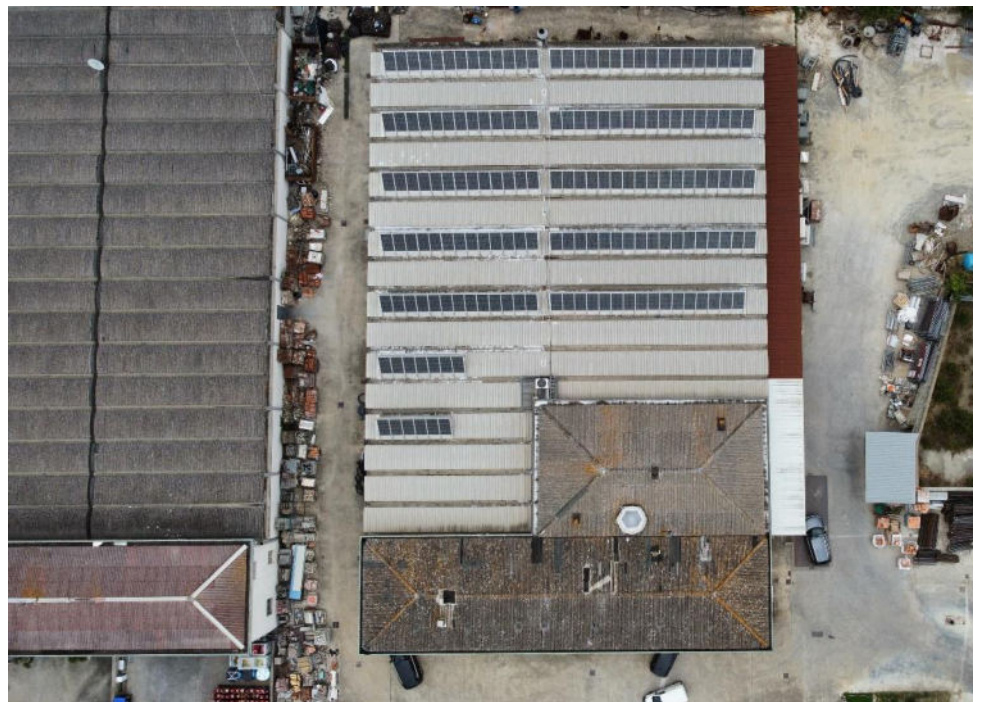
Ridurre le emissioni di CO₂, riqualificando, rigenerando, creando, nuove idee, progetti e realizzazioni.....

.....Ingegneria e Geologia per una nuova sfida all'orizzonte



CAPANNONE INDUSTRIALE – PONTEDERA (PI):

Foto aerea con Drone eseguita a fine lavori di installazione impianto fotovoltaico.



IMPIANTI FOTOVOLTAICI CON SISTEMI DI ACCUMULO A SERVIZIO DI CIVILI ABITAZIONI



BUTI(PI) 4.63 kWp

VILLETTA A SCHIERA – BUTI (PI):

Foto aerea con Drone eseguita durante i lavori di installazione del Fotovoltaico e allo stato finale di lavori



VICOPISSANO(PI) 4.93 kWp



LAJATICO(PI) 6 kWp

VILLETTA A SCHIERA – VICOPISSANO e LAJATICO(PI):

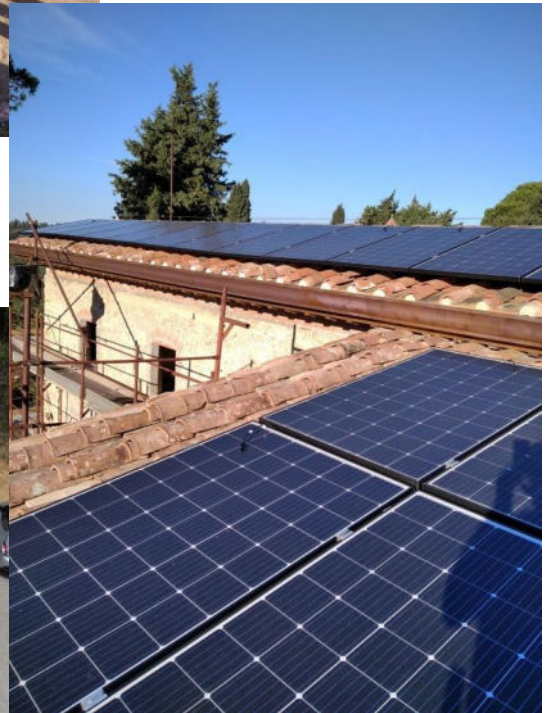
Foto aerea con Drone eseguita a fine lavori di installazione impianto fotovoltaico con pannelli rossi.



LAJATICO(PI) – 6.3 kWp



VILLE MONOFAMILIARI – LARI (PI):
Foto aerea con Drone eseguita a fine lavori di installazione impianto fotovoltaico.



LARI (PI) – 6.0 kWp



LARI (PI) – 6.0 kWp





*RSA – PONSACCO (PI):
Foto aerea con Drone eseguita a
fine lavori di installazione
impianto fotovoltaico a servizio di
una Residenza Sanitaria
Assistenziale*

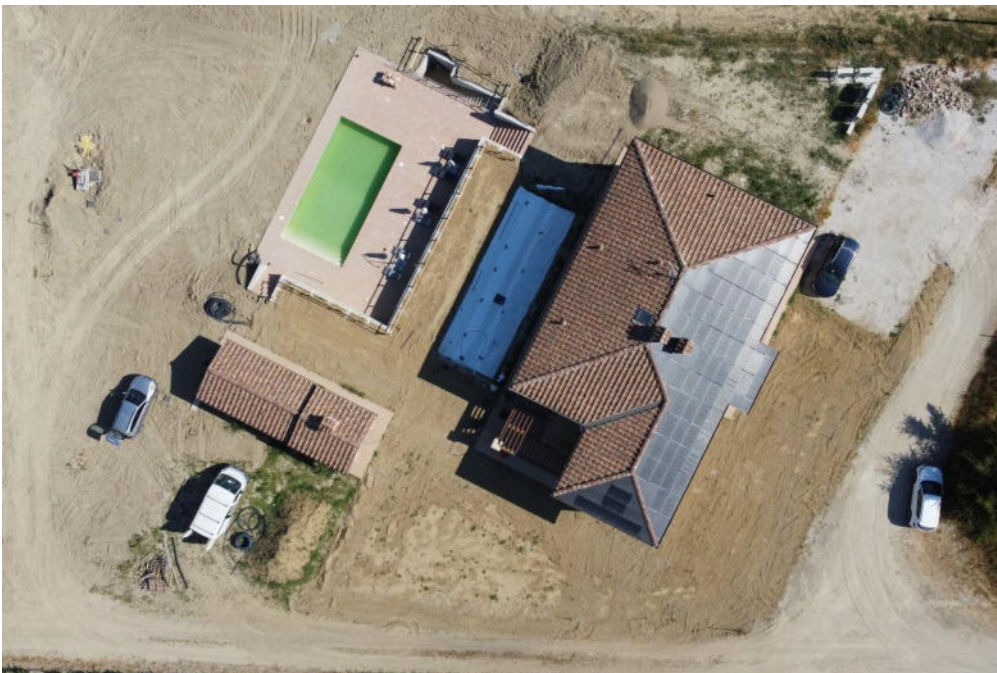


PONSACCO (PI) – 20 kWp



SANTA LUCE (PI) – 10 kWp

*CONDOMINIO – SANTA LUCE (PI):
Foto aerea con Drone eseguita a
fine lavori di installazione
impianto fotovoltaico a servizio
delle unità condominiali*



VILLA MONOFAMILIARE –
TERRICCIOLA (PI):
Foto aerea con Drone eseguita
a fine lavori di installazione
impianto fotovoltaico.

BIO EDILIZIA



*VILLA MONOFAMILIARE – LARI (PI):
Demolizione e realizzazione di nuova unità
immobiliare*

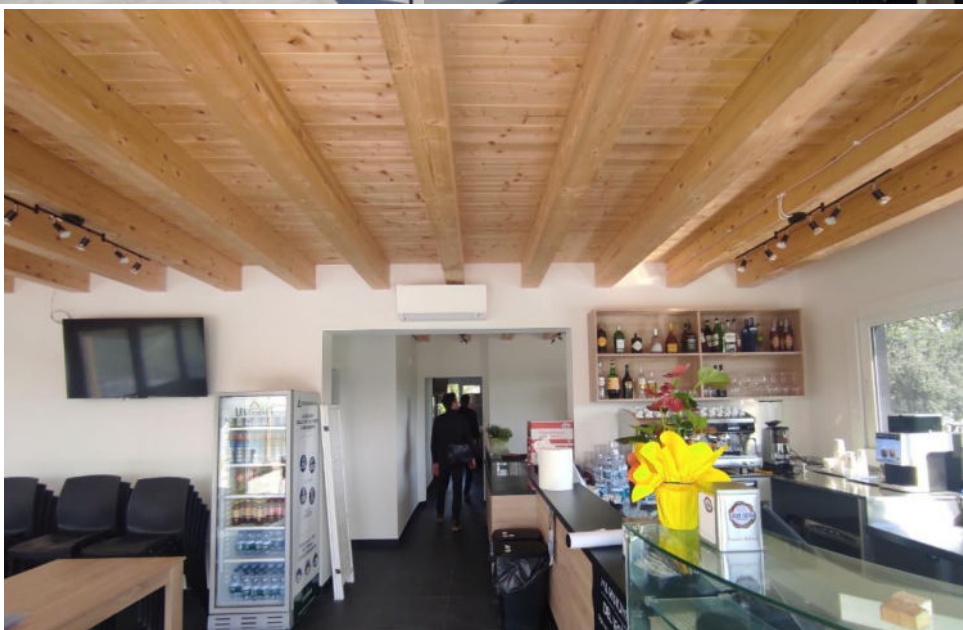






*LOCALE RISTORAZIONE E BAR -
FUCECCHIO (FI)*

*Progetto di ristrutturazione e
ampliamento edificio esistente*





*AMPLIAMENTO FABBRICATO
CIVILE ABITAZIONE -SAN
MINIATO (PI)
Progetto di ampliamento
edificio esistente*





Allegato C

CV personali

CURRICULUM VITAE

INFORMAZIONI PERSONALI

Nome	FIORI DAVID
Indirizzo	VIA BELVEDERE 20/A, LARI COMUNE CASCIANA TERME LARI, 56035 PI
Telefono	0587/684351
Fax	0587/684351
Cellulare	320/0862197
E-mail	ingfioridavid@gmail.com
pec	david.fiori@ingpec.eu
Nazionalità	italiana
Data di nascita	21/08/1981

ESPERIENZA LAVORATIVA

- Date Da 2009 a Oggi
- Nome e indirizzo del datore di lavoro Titolare dello studio tecnico sito in via Sonnino 58, 56035 Lari PI
- Tipo di azienda o settore settore dell'ingegneria Strutturale Energetica ed Acustica civile industriale e commerciale
- Tipo di impiego Titolare dello studio
- Principali mansioni e responsabilità Responsabile tecnico dello studio composto da altri due ing. Collaboratori
- Date Da Giugno 2006 a Settembre 2010
- Nome e indirizzo del datore di lavoro ADEMA studio tecnico Associato, sito in via Livornese Est Perignano, Lari
- Tipo di azienda o settore Studio tecnico Multidisciplinare in Ingegneria e Architettura
- Tipo di impiego Collaboratore Tecnico
- Principali mansioni e responsabilità Responsabile del settore Energetico, Collaboratore per la parte di ingegneria strutturale

ISTRUZIONE E FORMAZIONE

- Date Dal 1999 al 2006
- Nome e tipo di istituto di istruzione o formazione Laurea in ingegneria Edile Architettura presso la facoltà di Ingegneria di Pisa
- Principali materie / abilità professionali oggetto dello studio Specializzazione settore Energetica e Infrastrutture Viarie
- Qualifica conseguita Tesi con sviluppo energetico di complesso residenziale e soluzioni a basso consumo
- Livello nella classificazione nazionale Laurea Magistrale quinquennale
- Iscrizione Albo 108/110
- Iscrizione ordine degli ingegneri di Pisa nel Marzo 2008 n° 2646/A
- Date Dal 1994 al 1999
- Nome e tipo di istituto di istruzione o formazione Diploma di Geometra presso istituto tecnico E Fermi Pontedera
- Principali materie / abilità professionali oggetto dello studio Tecnologia delle costruzioni e impiantistica
- Qualifica conseguita Diploma di geometra

• Livello nella classificazione nazionale (se pertinente)

88/110

• Date

Dal 2008 ad oggi

• Corsi formazione

Abilitato dal 2008 a CSE e CSP DLgs 81/08 aggiornamento nel 2013

-Attestazione "Progettazione e verifica Linee vita anticaduta"

- Corso "Rischio cadute dall'alto"

-Corso "Sicurezza Conoscere e Condividere"

-Corso "Studi Strutturali degli edifici in muratura e loro consolidamento e restauro con l'acciaio"

-Corso "Nuovo sistema telematico del Genio Civile"

-Corso "Nuove NTC sulle Costruzioni in zona sismica"

- Corso "nodi termici principali UNI 7697 e sue applicazioni"

-Corso "Aspetti progettuali e costruttivi delle costruzioni in legno"

- Corso "Il pericolo viene dall'alto, vulnerabilità degli elementi secondari"

-Corso " Strutture in pannelli portanti debolmente armati"

- Corso "nuova classificazione del rischio sismico degli edifici"

- Corso "aggiornamento formativo in ambito di sicurezza"

CAPACITÀ E COMPETENZE PERSONALI

MADRELINGUA

ITALIANA

ALTRE LINGUA

INGLESE

• Capacità di lettura

ELEMENTARE

• Capacità di scrittura

ELEMENTARE

• Capacità di espressione orale

ELEMENTARE



CAPACITÀ E COMPETENZE RELAZIONALI

OTTIMA CAPACITÀ ORGANIZZATIVA DI GRUPPO SIA IN AMBITO LAVORATIVO DOVE PER RISPOSTA MULTIDISCIPLINARE DEL CAMPO DELL'INGEGNERIA SI COLLABORA CON OTTIMI RISULTATI CON MOLTI PROFESSIONISTI. IN AMBITO SOCIALE CON ESPERIENZE DI CARATTERE ASSOCIATIVO DI PROLOCO.

CAPACITÀ E COMPETENZE ORGANIZZATIVE

ATTIVITÀ PROFESSIONALE CON GESTIONE DEI COLLABORATORI INTERNI ALLO STUDIO TECNICO. ATTUALMENTE PRESIDENTE DI SOCIETÀ POLISPORTIVA CON SQUADRA CALCIO, PODISMO E CICLISMO, ORGANIZZAZIONE PIRAMIDALE DI CONSIGLI DIRETTIVI E MANIFESTAZIONI PER LA CREAZIONE E ORGANIZZAZIONE DI EVENTI A CARATTERE SPORTIVO DI INTERESSE NAZIONALE PRESIDENTE DI SOCIETÀ CULTURALE CON CREAZIONE IN TEAM DI MOSTRE A CARATTERE REGIONALE

CAPACITÀ E COMPETENZE TECNICHE

PRATICA USUALE DI STRUMENTI INFORMATICI, SOFTWARE DI CALCOLO SIA STRUTTURALE CHE ENERGETICO, OLTRE NATURALMENTE AD OTTIMA CONOSCENZA DEGLI STRUMENTI DI BASE DELL'INFORMATICA.

PROGETTAZIONE STRUTTURALE DI EDIFICI IN CEMENTO ARMATO, ACCIAI E MURATURA

PROGETTAZIONE ENERGETICA DI INVOLUCRO E DI IMPIANTI IN EDILIZIA CIVILE COMMERCIALE E INDUSTRIALE

SICUREZZA DEI CANTIERI E COORDINATORE IN FASE DI PROGETTAZIONE ED ESECUZIONE

DIAGNOSI ENERGETICHE POST OPERA

ALTRE CAPACITÀ E COMPETENZE

PATENTE O PATENTI

A1 A2 B

ULTERIORI INFORMAZIONI



INFORMAZIONI PERSONALI



📍 Via delle Fosse, n.63/b e 63/c, 56031, Bientina, Pisa

📞 340-2652478 📠 333-2957960

✉️ f.fiorentini@ingsolution.it
fabiofiorentini.ing@libero.it
fabio.fiorentini@ordineingegneripisa.it
fabio.fiorentini@ingpec.eu

Sesso Maschile | Data di nascita 23/09/1986 | Nazionalità Italiana | Partita IVA 02048880500

ESPERIENZA
PROFESSIONALE

Settembre 2019 – data attuale

InG SOLUTION srl - Studio di Ingegneria e Geologia

Via Venezia, n.77 c/o Galleria Aringhieri, 56038, Ponsacco (PI)

Progettazione e Direzione dei Lavori di opere nel settore dell'ingegneria strutturale, geotecnica, energetica ed acustica in generale. Collaudi tecnici amministrativi strutturali. Consulenze tecniche. Collaborazione con altri professionisti del settore geologico e geotecnico. Progettazione integrata ed esecutiva di dettaglio. Mansioni ed incarichi professionali in materia di Sicurezza e Coordinamento nei cantieri edili. Gestione pratiche di detrazione fiscale e di cessione del credito.

Settembre 2013 – Luglio 2019

STUDIO TECNICO ING. FABIO FIORENTINI - Ingegnere libero professionista

Via Polidori, n.83, 56031, Bientina (PI)

Progettazione e Direzione dei Lavori di opere nel settore dell'ingegneria strutturale, energetica ed acustica. Mansioni ed incarichi professionali in materia di Sicurezza e Coordinamento nei cantieri edili. Progettazione e Direzione dei Lavori architettonici. Rilievi architettonici di fabbricati esistenti. Sviluppo pratiche edilizie per l'ottenimento dei titoli abilitativi. Accertamenti di conformità. Consulenza tecnica in generale.

Ottobre 2011 – Luglio 2019

Collaboratore presso STUDIO TECNICO ADEMAR - Studio di Ingegneria e Architettura

Via Livornese Est, n.253, 56035, Casciana Terme Lari (PI)

Collaborazione alla progettazione e alla Direzioni dei Lavori di opere nel settore dell'ingegneria strutturale, energetica ed acustica. Collaborazione in materia di Sicurezza e Coordinamento nei cantieri edili. Collaborazione alle Consulenze Tecniche di Ufficio e di Parte in ambito giudiziale.

La collaborazione ha previsto una partecipazione attiva alla progettazione ed alla realizzazione di numerosi progetti multidisciplinari in materia di ingegneria edile e civile. La partecipazione attiva a numerosi progetti ha sviluppato un'esperienza integrale di progettazione e direzione lavori.

Giugno 2011 – Settembre 2011

Stagista presso BST Ingegneria

Viale Italia, n.395, 57128, Livorno (LI)

Lo Stage, iniziato durante il periodo di laurea magistrale, ha previsto il calcolo e la verifica di strutture in acciaio, cemento armato e muratura, con lo sviluppo di particolari costruttivi di dettaglio per la fase esecutiva di cantiere.

Lo Stage ha inoltre previsto piccole mansioni in materia di progettazione antincendio per il rilascio del CPI e piccole mansioni di progettazione architettonica.

ISTRUZIONE E FORMAZIONE

29 marzo 2012

Iscrizione all'Albo degli Ingegneri della Provincia di Pisa

Ordine degli Ingegneri della Provincia di Pisa, Via Santa Caterina, n.16, 56127, Pisa

Iscrizione all'Albo degli Ingegneri della Provincia di Pisa al n°**3117**, **sezione A**, settore di ingegneria civile ed ambientale.

Novembre 2011- Febbraio 2012

Superamento dell'Esame di Stato ed Abilitazione all'esercizio della professione di Ingegnere

Università di Pisa

Superamento degli esami di stato con **abilitazione all'esercizio della professione di Ingegnere Civile e Ambientale** (cert. n°20111779155)

Maggio 2009 – Giugno 2011

Laurea Magistrale in Ingegneria Edile con votazione di 110/110

Università di Pisa

Titolo della Tesi: Progetto di una Piscina Pubblica nel Comune di Lari

Relatori: Prof. Ing. Giampaolo Munafò, Prof. Ing. Mauro Sassu, Prof. Ing. Anna De Falco

Obiettivo della Tesi: Analisi e studio dei molteplici aspetti progettuali che caratterizzano l'organismo edilizio nella sua complessità, ponendosi nell'ottica di una progettazione integrata.

Argomenti della Tesi: Analisi del contesto ambientale ed urbanistico e valutazione delle informazioni propedeutiche alla progettazione. Fruibilità degli spazi (sia generale che speciale), sicurezza antincendio (sia con sistemi di protezione passiva che sistemi di protezione attiva), comfort ambientale (in termini di benessere termoisometrico, acustico, visivo-luminoso e igienico-sanitario), integrabilità strutturale (con il calcolo della copertura in legno lamellare), integrabilità impiantistica, salvaguardia dell'ambiente (attraverso lo sfruttamento della risorsa solare e la tutela, il risparmio ed il riuso della risorsa idrica), la gestione, i costi di costruzione, i materiali ed i sistemi costruttivi.

Settembre 2005 -Maggio 2009

Laurea Triennale in Ingegneria Edile con votazione di 110/110

Università di Pisa

Titolo della Tesi: Studio di fattibilità per il riuso funzionale dell'area "Caravella" a Marina di Carrara

Relatori: Prof. Ing. Pierluigi Maffei, Prof. Ing. Ernesto Lorenzetti, Prof. Ing. Moreno Lorenzini

Obiettivo della Tesi: Riqualificazione urbanistica ed edilizia di un area strategica per lo sviluppo turistico di Marina di Carrara.

Settembre 2000 – Luglio 2005

Diploma di Maturità Scientifica con votazione di 88/100

Liceo Scientifico XXV Aprile, Via Milano, n.36, 56025, Pontedera (PI)

ABILITAZIONI PROFESSIONALI

Sicurezza e Coordinamento nei cantieri edili

ABILITATO ALL'ESERCIZIO DI "COORDINATORE PER LA SICUREZZA IN FASE DI PROGETTAZIONE ED ESECUZIONE"

Università di Pisa

Attestato per la Sicurezza del Lavoro nel Settore Edile (ai sensi del D.Lgs. 9 aprile 2008, n°81) rilasciato a seguito del superamento del corso di "Tecnica e sicurezza dei cantieri" (Pisa, 19 luglio 2010)

CAPACITÀ E COMPETENZE PERSONALI

Lingua madre

Italiano

Altre lingue

	COMPRESIONE		PARLATO		PRODUZIONE SCRITTA
	Ascolto	Lettura	Interazione	Produzione orale	
Inglese	B2	B2	B2	B2	B2

Superamento della prova di idoneità linguistica di inglese **B1** e **B2** secondo il "Common European Framework of Reference for Language Learning and Teaching", durante gli studi universitari.

Livelli: A1/2 Livello base - B1/2 Livello intermedio - C1/2 Livello avanzato - Quadro Comune Europeo di Riferimento delle Lingue

Capacità e competenze tecniche maturate

Progettazione e Direzione dei Lavori strutturali:

- < Progettazione di nuovi edifici in cemento armato, acciaio, muratura e legno;
- < Ristrutturazioni di edifici esistenti mediante interventi di adeguamento e/o miglioramento sismico e/o di intervento locale;
- < Sviluppo di particolari costruttivi di dettaglio per la fase esecutiva di cantiere;
- < Elaborazione della modulistica necessaria per il deposito di pratiche strutturali agli uffici regionali del Genio Civile;
- < Controllo e Direzione dei Lavori in fase di cantiere;
- < Progettazione e calcolo di ponteggi metallici.

Progettazione e certificazione energetica:

- < Progetto e calcolo delle prestazioni energetiche degli edifici in materia di riduzione del consumo energetico ("ex Legge 10" e s.m.i.);
- < Progetto e studio di nuovi edifici a basso consumo energetico;
- < Riqualificazione energetica di edifici esistenti, diagnosi energetiche, studi di fattibilità;

- < Certificazione energetica;
- < Sviluppo delle pratiche di detrazione fiscale per interventi di miglioramento energetico.

Progettazione acustica:

- < Progetto e calcolo previsionale dei requisiti acustici passivi degli edifici (RAP);
- < Verifiche in opera dei parametri acustici in edilizia;
- < Progettazione in materia di acustica architettonica.

Sicurezza e Coordinamento nei cantieri edili:

- < Svolgimento del ruolo di Coordinatore della Sicurezza in fase di Progettazione (CSP) ed Esecuzione (CSE) ai sensi del D.Lgs n.81;
- < Elaborazione di Piani Operativi di Sicurezza (POS);
- < Elaborazione di Piani di Montaggio, Uso e Smontaggio di un ponteggio (PiMUS).

Elaborato tecnico di copertura

- < Progetto e calcolo dell'elaborato tecnico di copertura ai sensi del D.P.R.G.T. del 18 dicembre 2013, n. 75/R in materia di misure preventive e protettive per l'esecuzione dei lavori in quota in condizioni di sicurezza.

Progettazione e Direzione dei Lavori architettonica:

- < Elaborazione di pratiche edilizie e della modulistica necessaria per il deposito agli uffici tecnici comunali di competenza;
- < Controllo e Direzione Lavori in fase di cantiere per interventi in manutenzione ordinaria e/o straordinaria.

Rilievo architettonico:

- < Rilievo architettonico dettagliato di fabbricati con relativa restituzione grafica di planimetrie, piante, sezioni e prospetti.

Consulenza tecnica:

- < Svolgimento di incarichi professionali per Consulenze Tecniche di Ufficio in ambito giudiziale;
- < Svolgimento di incarichi professionali per Consulenze Tecniche di Parte in ambito giudiziale;
- < Consulenze e perizie tecniche in generale.

Capacità e competenze relazionali

Capacità e predisposizione a lavorare in gruppo acquisita in ambito universitario e lavorativo. Inclinatione a seguire lavori di tipo strutturale integrando tuttavia la progettazione con altri ambiti disciplinari allo scopo di accrescere il più possibile le conoscenze ingegneristiche nell'ottica di una progettazione integrata. Attitudine a comunicare in modo chiaro e preciso.

Competenze organizzative e gestionali

Capacità nell'organizzare autonomamente il lavoro, nel definire le priorità e nel rispettare le tempistiche assumendo responsabilità. Tale capacità è maturata dalla conciliazione dell'attività professionale individuale e di collaborazione con altro studio tecnico nel quale le diverse attività vengono gestite autonomamente rispettando le scadenze e gli obiettivi prefissati.

Competenze informatiche

Conoscenza ed utilizzo di software di calcolo strutturale e tecnici come:

- < SismiCAD
- < Geostru Software (MDC, MP, SPW)
- < AutoCAD
- < TermusACCA
- < PrimusACCA

Uso abituale del computer, di Internet e della posta elettronica. Buona conoscenza del sistema operativo Windows e dei programmi del pacchetto Office (Word, Excel, Power Point), di internet e di posta elettronica.

Patente di guida

Patente B

PREMI E RICONOSCIMENTI**Concorso di progettazione**

1° CLASSIFICATO DEL CONCORSO PER STUDENTI UNIVERSITARI "ACQUA: TUTELA, RISPARMIO, RIUSO" E VINCITORE DEL PREMIO INBAR MESSO A DISPOSIZIONE DALLA SEZIONE INBAR DI LIVORNO E ARCIPELAGO TOSCANO.

Ente banditore

Sezione INBAR Di Livorno e Arcipelago Toscano, con la collaborazione del Dipartimento di Ingegneria Civile e del CeSAV Centro Studi per l'Analisi del Valore dell'Università di Pisa. Hanno inoltre partecipato ASA s.p.a. e l'Ordine degli Ingegneri della provincia di Livorno.

Tema progettuale "La Risorsa Idrica nel progetto di una Piscina Comunale" (già come parte del progetto di Tesi di Laurea Magistrale)

PARTECIPAZIONE A CONCORSI DI PROGETTAZIONE

Concorso di progettazione Partecipazione al concorso di progettazione "CONCORSO DI IDEE PER LA RIQUALIFICAZIONE URBANA DELLA VIA LIVORNESE EST IN PERIGNANO", bandito dal Comune di Casciana Terme Lari il 05/11/2014.

PARTECIPAZIONE A SEMINARI O CONVEGNI

Corsi e seminari

Corso "Progettazione e Verifica Strutturale degli ancoraggi per Linee Vita" promosso da Sicurpal e Ordine Ingegneri della provincia di Pisa (Pisa, 2 Marzo 2012)

Seminario "Vulnerabilità Sismica delle Costruzioni Storiche" (Pisa, 22 giugno 2012)

Seminario "Valutazione della vulnerabilità ed interventi per le costruzioni esistenti ad uso produttivo in zona sismica" (Pisa, 23 luglio 2012)

Seminario "Certificazione e Riqualificazione Energetica: soluzioni a confronto" promosso da Logical Soft (Pisa, 10 Settembre 2012)

Seminario "Calcolo della prestazione energetica degli edifici secondo la UNI-TS 11300-4" promosso da Newton Centri Studi e Ordine Ingegneri della provincia di Pisa (Pisa, 15 Novembre 2012)

Seminario "Acustica in edilizia D.P.C.M. 5-12-1997" promosso dal Comune di Ponsacco, Collegio dei geometri di Pisa e Collegio dei Periti Industriali e dei Periti Industriali Laureati della provincia di Pisa (Ponsacco, 6 – 13 Novembre 2012 e 4 Dicembre 2012)

Convegno "Cambio di classe: la riqualificazione termica ed acustica degli edifici esistenti" promosso da ANIT (Tirrenia (PI), 12 Novembre 2013)

Seminario "Uso dei materiali sottili termoriflettenti nella progettazione del risparmio energetico degli edifici: tecniche e vantaggi applicativi" promosso da Edilizia Integrale ed Actis (Pisa, 28 Novembre 2013)

Corso "Riqualifichiamo l'Italia: riqualificazione sismica ed energetica - incentivi" promosso da Acca Software (Calenzano (FI), 3 Dicembre 2013)

Corso di aggiornamento "Le nuove UNI TS 11300:2014 e il nuovo APE" promosso da Logical Soft (Pisa, 24 febbraio 2015)

Corsi di aggiornamento per il rilascio CFP

Seminario "Dir.2010/31/CE EPBD in materia di efficienza degli edifici ed utilizzo energie rinnovabili" promosso dall'Ordine Ingegneri della provincia di Pisa ed Olimpia Splendid – 2 CFP (Pisa 20 Gennaio 2014)

Seminario "Tecniche di rinforzo strutturale di edifici con materiali compositi" promosso dall'Ordine Ingegneri della provincia di Pisa e Fibre Net – 3 CFP (Pisa 27 Marzo 2014)

Seminario "Utilizzo di tecnologie meccaniche ed antisismiche per costruzioni sicure" promosso dall'Ordine Ingegneri della provincia di Pisa e Fip Industriale – 3 CFP (Pisa 20 Maggio 2014)

Seminario "Tecniche e tecnologie di fissaggio strutturale" promosso dall'Ordine Ingegneri della provincia di Pisa e Fischer Formazione – 3 CFP (Pisa 23 Maggio 2014)

Corso di aggiornamento professionale per Coordinatori della sicurezza per la progettazione ed esecuzione dei lavori "La prevenzione del rischio di caduta dall'alto" promosso dall' Ordine Ingegneri della provincia di Livorno – 12 CFP (Livorno 26 Maggio, 5 Giugno, 9 Giugno 2014)

Corso di aggiornamento professionale per Coordinatori della sicurezza per la progettazione ed esecuzione dei lavori "Calcolo e verifica dei sistemi di ancoraggio" promosso dall' Ordine Ingegneri della provincia di Pisa e Sicurform – 4 CFP (Pisa 27 Giugno 2014)

Corso di aggiornamento professionale per Coordinatori della sicurezza per la progettazione ed esecuzione dei lavori "Le buone prassi del datore di lavoro-committente" promosso dall' Ordine Ingegneri della provincia di Pisa e Università di Pisa Dipartimento di Ingegneria Civile e Industriale – 3 CFP (Pisa 30 Giugno 2014)

Corso di Perfezionamento "Architetture Sostenibili – Progettare Strutture In Legno" promosso dall' Ordine Ingegneri della provincia di Pisa, Ordine degli Architetti della Provincia di Lucca, Collegio dei Geometri di Pisa e Collegio Provinciale dei Geometri Laureati di Lucca, in collaborazione con INBAR Istituto Nazionale Bioarchitettura sezione di Lucca – 16 CFP (Cascina 21 e 28 Novembre 2014)

Corso di aggiornamento professionale per Coordinatori della sicurezza per la progettazione ed esecuzione dei lavori **“Impianti elettrici di cantiere”** promosso dall'Ordine Ingegneri della provincia di Pisa – 12 CFP (Pisa, 27 Febbraio 2015, 6-20-27 Marzo 2015)

Corso di aggiornamento professionale per Coordinatori della sicurezza per la progettazione ed esecuzione dei lavori **“I piani di sicurezza e coordinamento (PSC) ed i piani operativi di sicurezza (POS) redatti secondo le procedure standardizzate”** promosso dall'Ordine Ingegneri della provincia di Massa Carrara – 4 CFP (Carrara, 4 Maggio 2015)

Seminario **“Le nuove norme tecniche NTC 2014 per le costruzioni in c.a. e muratura in zona sismica”** promosso dall'Ordine Ingegneri della provincia di Livorno – 6 CFP (Livorno, 27 Aprile 2015)

Corso di aggiornamento professionale per Coordinatori della sicurezza per la progettazione ed esecuzione dei lavori **“Sicurezza nella esecuzione di scavi e demolizioni trattando gli argomenti relativi alla bonifica da ordigni bellici ed uso di esplosivo”** promosso dall'Ordine Ingegneri della provincia di Livorno – 4 CFP (Livorno, 5 Giugno 2015)

Corso di aggiornamento professionale per Coordinatori della sicurezza per la progettazione ed esecuzione dei lavori **“Sicurezza nella manutenzione delle coperture di cui al DPGRT 75/r del 2013, sistemi anticaduta e lavori su fune”** promosso dall'Ordine Ingegneri della provincia di Livorno – 4 CFP (Livorno, 12 Giugno 2015)

Seminario **“Il decreto legislativo n.39 del 26/06/2015 - Applicazione delle metodologie di calcolo delle prestazioni energetiche e definizione delle prescrizioni dei requisiti minimi degli edifici, compilazione della Relazione Tecnica EX Legge 10”** promosso dall'Ordine Ingegneri della provincia di Pisa – 4 CFP (Pisa, 2 Dicembre 2015)

Seminario di aggiornamento professionale **“Studio dei dissesti strutturali degli edifici in muratura e loro consolidamento e restauro con l'acciaio”** promosso dall'Ordine Ingegneri della provincia di Pisa – 4 CFP (Pisa, 12 Aprile 2016)

Seminario di aggiornamento professionale **“Consolidamento delle strutture lignee con acciaio e interventi in fondazione e sui pendii instabili”** promosso dall'Ordine Ingegneri della provincia di Pisa – 4 CFP (Pisa, 13 Aprile 2016)

Seminario di aggiornamento professionale **“Progettazione di fondazioni superficiali e profonde: da teoria e parametri ai modelli geotecnici”** promosso dall'Ordine Ingegneri della provincia di Livorno e CDM Dolmen – 4 CFP (Livorno, 5 Luglio 2016)

Seminario di aggiornamento professionale **“Progetto di strutture di contenimento: muri, diaframmi e paratie”** promosso dall'Ordine Ingegneri della provincia di Livorno e CDM Dolmen – 4 CFP (Livorno, 6 Luglio 2016)

Corso di aggiornamento professionale per Coordinatori della sicurezza per la progettazione ed esecuzione dei lavori **“I sistemi di gestione della sicurezza nelle imprese di costruzioni”** promosso da INAIL, Cassa Edile e Ordine degli Ingegneri della provincia di Pisa – 4 CFP (Pisa, 21 Ottobre 2016)

Seminario formativo sulla previdenza **“Conoscere Inarcassa”** promosso dall'Ordine degli Ingegneri della provincia di Pisa – 3 CFP (Pisa, 3 Novembre 2016)

Convegno **“La bonifica bellica nei cantieri edili”** promosso dall'Ordine Ingegneri della provincia di Pisa – 3 CFP (Pisa, 25 novembre 2016)

Seminario **“Aspetti progettuali e costruttivi delle costruzioni in legno”** promosso dall'Ordine degli Ingegneri della provincia di Pisa – 4 CFP (Pisa, 16 Dicembre 2017)

Incontro tecnico **“PORTOS 2.0”** promosso dall'Ordine degli Ingegneri della provincia di Pisa e dalla Regione Toscana – 3 CFP (Pisa, 14 Febbraio 2018)

Corso di formazione **“Le nuove NTC 2018 - Il modulo”** promosso dall'Ordine degli Ingegneri della provincia di Pisa – 4 CFP (Pisa, 12 Maggio 2018)

Corso di formazione **“Le nuove NTC 2018 - III modulo”** promosso dall'Ordine degli Ingegneri della provincia di Pisa – 4 CFP (Pisa, 18 Maggio 2018)

Corso di formazione **“Le nuove NTC 2018 - V modulo”** promosso dall'Ordine degli Ingegneri della provincia di Pisa – 4 CFP (Pisa, 25 Maggio 2018)

Seminario di formazione **“Sicurezza - Conoscere e Condividere”** promosso dall'Ordine degli Ingegneri della provincia di Pisa, Inail e CNR – 5 CFP (Pisa, 5 Dicembre 2018)

Corso di formazione **“NTC - D.M. 17/1/2018 E Circolare n.7 del 21/1/2019 C.S.LL.PP.”** promosso dall'Ordine degli Ingegneri della provincia di Livorno – 3 CFP (Livorno, 18 Ottobre 2019)

Corso di aggiornamento **“AGGIORNAMENTO COORDINATORE DELLA SICUREZZA NEI CANTIERI”** promosso da Centro Studi Athena – 40 CFP (9 Aprile 2020)

Convegni e conferenze **“ECOBONUS E SISMABONUS ASPETTI NORMATIVI, TECNICI ED ECONOMICI”** promosso da CNI – 3 CFP (24 Novembre 2020)

Convegni e conferenze “**PROGETTAZIONE DI RINFORZI STRUTTURALI SU EDIFICI ESISTENTI**” promosso da Ordine degli Ingegneri di Pavia - 2 CFP (14 Dicembre 2021)

Seminario “**VULNERABILITA' SISMICA DI EDIFICI IN MURATURA**” promosso da Centro di formazione STS - 5 CFP (29 Aprile 2022)

Seminario “**VULNERABILITA' SISMICA DI EDIFICI IN MURATURA**” promosso da Centro di formazione STS - 4 CFP (27 Maggio 2022)

Seminario “**TECNICHE D'INTERVENTO MIRATE AL RINFORZO DI EDIFICI IN MURATURA E RECUPERO E PROGETTAZIONE DI SOLAI IN ACCIAIO CON LA TECNICA DELLA SOLETTA COLLABORANTE**” promosso da Prospecta srl – 3 CFP (17 Febbraio 2023)

Seminario “**TECNICA DEL JACKETING E DELLA SOLETTA COLLABORANTE PER IL RINFORZO DI EDIFICI IN CEMENTO ARMATO**” promosso da Prospecta srl – 3 CFP (25 Ottobre 2023)

ALTRE ATTIVITÀ SVOLTE

- Pratica sportiva** Svolgimento di attività agonistica nella disciplina sportiva del **canottaggio** (sia su sedile fisso che scorrevole) negli anni tra il 2002 ed il 2012. Partecipazione a competizioni agonistiche di livello regionale, nazionale ed internazionale. Maglia azzurra nell'anno 2005. Pratica di diversi sport, tra cui ciclismo, corsa, nuoto, trekking e calcio.
- Lezioni private** Svolgimento di **lezioni private di ripetizione** a studenti delle scuole medie e superiori in materia di matematica, geometria, costruzioni e disegno tecnico durante gli studi universitari.

Il sottoscritto è a conoscenza che, ai sensi dell'art. 26 della legge 15/68, le dichiarazioni mendaci, la falsità negli atti e l'uso di atti falsi sono puniti ai sensi del codice penale e delle leggi speciali.

Autorizzo il trattamento dei miei dati personali ai sensi del Decreto Legislativo 30 giugno 2003, n. 196 "Codice in materia di protezione dei dati personali".

Ultimo aggiornamento: Maggio 2024

Firma



CURRICULUM VITAE



INFORMAZIONI PERSONALI

Nome	BENDINELLI FILIPPO
Nato a	PONTEDERA (PI) - ITALIA
Cittadinanza	ITALIANA
Data di nascita	14 - MAR -1987
Sesso	MASCHILE
Residenza/domicilio	PIAZZA DANTE ALIGHIERI N. 3/AM, LOC. CASCINE DI BUTI NEL COMUNE DI BUTI
Codice Fiscale	BNDFPP87C14G843Q
Cellulare	+39 3404679882
E-mail	f.bandinelli@ingsolution.it (InG SOLUTION) bandinellifilippo@gmail.com
PEC	bandinellifilippo@epap.sicurezzapostale.it

ESPERIENZA LAVORATIVA

<ul style="list-style-type: none">• Date (da – a)• Funzione o ruolo occupato• Nome azienda/Ente <ul style="list-style-type: none">• Principali mansioni e responsabilità <ul style="list-style-type: none">• Forma contrattuale	<p>Da Gennaio 2019 a attuale</p> <p>InG SOLUTION TEAM GEOLOGIST <u>ING SOLUTION ingegneria e geologia</u> Via Venezia n.77, Ponsacco (PI)</p> <p>Geologia applicata, Geotecnica, Idrogeologia, Geotermia a bassa Entalpia, Studi di Microzonazione Sismica. Analisi ed elaborazione della componente geologica, geotecnica e idrogeologica a supporto della progettazione ingegneristica di opere. Analisi di stabilità e valutazione dei fattori di sicurezza di pendii naturali e artificiali, in condizioni statiche e sismiche. Stesura relazioni tecniche: Geologiche, Sismiche, Modellazione Geotecnica, Geotecnica delle Fondazioni (ai sensi del D.M. del 14/01/2008 “Nuove Norme Tecniche per le Costruzioni” e Relazioni Idrogeologiche (Pozzi, smaltimento acque reflue, Potabilità pozzi...)).</p> <p>Libero professionista (Iscritto Ordine Geologi Toscana n°1745)</p>
<ul style="list-style-type: none">• Date (da – a)• Funzione o ruolo occupato• Nome azienda/Ente <ul style="list-style-type: none">• Principali mansioni e responsabilità <ul style="list-style-type: none">• Forma contrattuale	<p>Da Gennaio 2014 a attuale</p> <p>GEOLOGO collaboratore <u>GEOAPP studio di geologia</u> Corso repubblica n.142, Fauglia (PI)</p> <p>Geologia applicata, Geotecnica, Idrogeologia, Geotermia a bassa Entalpia, Studi di Microzonazione Sismica. Analisi ed elaborazione della componente geologica, geotecnica e idrogeologica a supporto della progettazione ingegneristica di opere. Analisi di stabilità e valutazione dei fattori di sicurezza di pendii naturali e artificiali, in condizioni statiche e sismiche. Stesura relazioni tecniche: Geologiche, Sismiche, Modellazione Geotecnica, Geotecnica delle Fondazioni (ai sensi del D.M. del 14/01/2008 “Nuove Norme Tecniche per le Costruzioni” e Relazioni Idrogeologiche (Pozzi, smaltimento acque reflue, Potabilità pozzi...)).</p> <p>Libero professionista (Iscritto Ordine Geologi Toscana n°1745)</p>
INCARICHI RICOPERTI	<p>Membro della commissione del paesaggio ed autorità competente per la V.A.S. e V.I.A. COMUNE DI FAUGLIA (Novembre 2019 – in corso)</p> <p>Tecnico Esterno per istanze insistenti in aree sottoposte a Vincolo Idrogeologico COMUNE DI CESPINA LORENZANA (Febbraio 2022 – Dicembre 2024)</p>

ISTRUZIONE E FORMAZIONE TITOLI ACCADEMICI	
<ul style="list-style-type: none"> • Certificato o diploma ottenuto • Nome e tipo di istituto di istruzione <ul style="list-style-type: none"> • Data conseguimento titolo • Voto Laurea • Livello nella classificazione nazionale o internazionale <ul style="list-style-type: none"> • Indirizzo di corso studio • Titolo Tesi • Relatore tesi 	<p>Laurea Magistrale in SCIENZE E TECNOLOGIE GEOLOGICHE Classe delle lauree magistrali in Scienze e Tecnologie Geologiche</p> <p>Università di PISA</p> <p>14-dic-2012</p> <p>108/110</p> <p>ISCED 5 A</p> <p>Comune</p> <p>Il terremoto delle Colline Pisane del 1846: rilettura degli eventi alla luce delle nuove conoscenze e della normativa sismica vigente. Microzonazione Sismica LIVELLO 1 nelle aree di Acciaiole, Luciana, S. Regolo, Orciano Pisano, Lorenzana e Fauglia.</p> <p>Prof. Alberto Puccinelli</p>
<ul style="list-style-type: none"> • Certificato o diploma ottenuto • Nome e tipo di istituto di istruzione o formazione <ul style="list-style-type: none"> • Data conseguimento titolo • Voto Laurea • Livello nella classificazione nazionale o internazionale <ul style="list-style-type: none"> • Indirizzo di corso studio • Titolo Tesi • Relatore tesi 	<p>Laurea Triennale in SCIENZE GEOLOGICHE Classe delle lauree in Scienze della Terra</p> <p>Università di PISA</p> <p>23-lug-2010</p> <p>95/110</p> <p>ISCED 5 A</p> <p>Comune</p> <p>L'intrusione marina nella falda freatica tra i fiumi Arno e Serchio all'interno del Parco di Migliarino S. Rossore Massaciuccoli: indagini idrochimiche e conducimetriche</p> <p>Dott. Roberto Giannecchini</p>
<p>ALTRI TITOLI SCOLASTICI</p> <ul style="list-style-type: none"> • Certificato o diploma ottenuto <p>ABILITAZIONE PROFESSIONALE</p> <ul style="list-style-type: none"> • Data • Certificato o diploma ottenuto <p>CAPACITÀ E COMPETENZE PERSONALI</p> <p>MADRELINGUA</p> <p>Capacità e competenze informatiche</p> <p>Patente di Guida</p> <p>ALTRE LINGUA</p> <ul style="list-style-type: none"> • Capacità di lettura • Capacità di scrittura • Capacità di espressione orale 	<p>Diploma di Maturità scientifica 74/100</p> <p>2014</p> <p>Esame di abilitazione professionale Abilitazione alla professione di Geologo Iscritto all'ordine (n°1745)</p> <p>Rilievi topografici con GPS (ricevitore GNSS) Rilievi per mezzo di tecnologia LASER SCANNER (Edilizia e paesaggistico) Fotogrammetria con DRONE (Edilizia e paesaggistico) PATENTE DI GUIDA DRONE (A1/A3)</p> <p>ITALIANO</p> <p>Buona conoscenza ed uso pluriennale dei software di uso comune (Office Suite, elaboratore di testi, foglio elettronico, presentazioni, database semplici) per sistemi operativi Windows e Macintosh.</p> <p>Buona conoscenza ed uso software CAD e GIS</p> <p>Patente B, A3</p> <p>INGLESE</p> <p>buono sufficiente sufficiente</p>

CORSI E SEMINARI

- 2014 *Focus sul mercato dei Lavori Pubblici -Decreto 31 ottobre 2013, n. 143*, FIRENZE
- 2014 *Dissesto idrogeologico, ambiente e territorio. L'attività nella VII Commissione della Camera dei Deputati (Ambiente, territorio, lavori pubblici): i riflessi sulla Toscana*, FIRENZE
- 2014... *Che Iddio ce la mandi buona! Sappiamo davvero prevenire il rischio idrogeologico* SARZANA(SP)
- 2014 *Le attività regionali per la microzonazione sismica in Toscana*, FIRENZE
- 2015 *L'utilizzo della geotermia a bassa entalpia per la riqualificazione sostenibile degli edifici esistenti*, FIRENZE
- 2015 *Urbanizzazione sostenibile in Toscana, progettazione e realizzazione di impianti per lo sfruttamento della geotermia a bassa entalpia*, FIRENZE
- 2015 *Rischio sismico e rischio idrogeologico. Tavola rotonda: il futuro della professione di geologo*, FIRENZE
- 2015 *Scheda di sintesi geologica e implementazione della banca dati geologica/geognostica*, PISA
- 2016 *La Microzonazione Sismica di Terzo Livello per la pianificazione territoriale e la progettazione edilizia. L'esempio di Fivizzano*, FIRENZE
- 2017 *Esecuzione ed utilizzo delle analisi di risposta sismica locale 1D nella progettazione edilizia e nella pianificazione territoriale*, FIRENZE
- 2017 *Sismica e terremoti: dalla microzonazione sismica all'azione sismica di progetto*, FIRENZE
- 2017 *Nuova disciplina per la gestione delle terre e rocce da scavo – DPR 120/2017*, FIRENZE
- 2018 *I lavori di ampliamento dell'Autostrada A1 Milano – Napoli nel tratto Barberino di Mugello-Firenze Nord. Visita al cantiere della galleria Santa Lucia*, BARBERINO DI MUGELLO (FI)
- 2018 *Corso base Impiego SSAP – (Slope Stability Analysis Program, FREEWARE)*, PISA
- 2020 *Esercitazione pratica sull'esecuzione di analisi di risposta sismica locale in ambito progettuale e pianificatorio (CNG Geologi – Corso on line Geol. Vittorio D'Intinosante)*
- 2020 *VIA, VAS e principi in materia di aia (Fondazione centro studi CNG)*
- 2020 *L.R. 41/2018: bilancio a due anni dalla entrata in vigore (Fondazione OGT)*
- 2021 *Ruolo, competenze e responsabilità professionali del progettista geologo: evoluzione normativa e aspetti progettuali" - la progettazione geologica e geotecnica (Fondazione centro studi CNG)*
- 2022 *Rischi naturali: amianto e radon pericoli occulti (Fondazione centro studi CNG)*
- 2022 *Stato dell'arte sulle tecniche di monitoraggio geotecnico a fini conoscitivi e di allertamento in ambito estrattivo (Fondazione centro studi CNG)*
- 2022 *Suscettibilità alla liquefazione secondo le norme tecniche per le costruzioni e gli studi di microzonazione sismica (OG Emilia Romagna)*
- 2022 *Il Decreto del Presedente della Regione Toscana 19 gennaio 2022, n. 1/R (Fondazione OGT)*
- 2023 *Forme evolute della modellazione Geologica in 3D – Strumento di conoscenza per la pianificazione e progettazione (Fondazione centro studi CNG)*
- 2023 *Progetto di PAI "Dissesti Geomorfologici": esempi pratici di applicazione della disciplina e dell'allegato 3 (Fondazione OGT)*
- 2023 *Ingegneria Naturalistica con tecniche innovative e sostenibili (Fondazione OGT)*

ELENCO PRINCIPALI E INDICATIVE REFERENZE PROFESSIONALI

LEGENDA: **RGT**= Relazione geologica/geologo-tecnica; **RGC**=Relazione Geotecnica; **RID**= Relazione Idrogeologica;
PRO=Progettazione; **DL**=Direzione lavori; **CAD**= Elaborazione cartografica e tavole progettuali

a) Geologia applicata e sistemazioni idrogeologiche

ANNO	LAVORO	COMMITTENTE	PRESTAZIONI	1TIPO INCARICO
2014	Indagine Geologica inerente allo studio di un dissesto morfologico: analisi del dissesto e individuazione delle opere di consolidamento dell'area	Privato	RGT-PRO	Incarico diretto
2014	Piano di utilizzo terre e rocce da scavo inerente alla realizzazione di una porzione di rilevato per Campo Tiro a Volo	ASD. TIRO A VOLO "LE POLLE"	RGT	Incarico diretto
2014	Relazione Geotecnica ampliamento capannone ad uso agricolo	Privato	RGC	Incarico diretto
2014	Direzione dei lavori progetto ripristino morfologico mediante opere di ingegneria naturalistica (palificata)	Privato	DL-PRO	Incarico diretto
2015	Progettazione stabilizzazione di un riporto mediante Terre Armate	Privato	RGT	Incarico congiunto
2015	Progetto miglioramento morfologico mediante opere di ingegneria naturalistica (palizzata viva)	Privato	RGT-PRO	Incarico diretto
2015	Progetto di fabbricato da destinare a Guardiania del centro EGO, Cascina	EGO	RGT	Incarico diretto
2015	Progettazione impianto smaltimento acque reflue domestiche per locale Guardiania centro EGO	EGO	RID-PRO-CAD	Incarico diretto
2016	Realizzazione di una bifamiliare: Lotto2 su Pdl "Il bercino", Pontedera	EDIL F.V.	RGT-RGC	Incarico diretto
2016	Progetto di miglioramento morfologico con riporto di terreno in area agricola destinata a "seminativo"	Privato	RGT	Incarico diretto
2017	Analisi di dissesto in atto su porzione di "Condominio Poggio alla Farnia"	Privato	RGT	Incarico diretto
2018	Affidamento incarico relazione Geologica relativa alla realizzazione di un impianto sportivo all'aperto con annesso blocco spogliatoio	Comune di Fauglia	RGT	Incarico diretto
2019	Nuova accademia della musica in locali ex Cinema Roma, Pontedera	Privato	RGT	Incarico diretto
2019	Progetto di realizzazione di uno spogliatoio e palestra	COMUNE DI FAUGLIA	RGT	Incarico diretto
2019	Progetto di realizzazione baie per stoccaggio rifiuti	Physis s.r.l.	RGT	Incarico diretto
2020	Progetto di realizzazione di bifamiliari con piscina	Privato	RGT	Incarico diretto
2021	Intervento di ristrutturazione fabbricato condominiale con cedimenti, per mezzo di posa in opera di pali di fondazione	Privato	RGT	Incarico diretto
2022	Intervento di ristrutturazione fabbricato con cedimenti, per mezzo di posa in opera di pali di fondazione	Arnera	RGT	Incarico diretto
2023	Servizi Tecnici della progettazione di fattibilità tecnico-economica ed esecutiva per i lavori di riqualificazione dell'area LA FORNACE LOTTO I (CIG. A032D9A88F)	Comune di Porcari	RGT	Incarico diretto

b) Pianificazione, urbanistica e territorio

ANNO	LAVORO	COMMITTENTE	PRESTAZIONI	TIPO INCARICO
2015	Indagini geologiche a supporto delle verifiche relative all'adeguamento sismico del palazzo comunale	COMUNE DI CRESPIALORENZANA	RGT	Collaborazione
2016	Variante al R.U. ai sensi del 53R/2011	COMUNE DI FAUGLIA	RGT-CAD	Incarico congiunto
2016	Aiuto all'avviamento di imprese per giovani agricoltori: Pacchetto Giovani Bando 2015 CUP Artea 707163 Progetto .0	Privato	PRO	Incarico diretto
2017	Progetto di realizzazione di una Terra Armata in area	EDILSTRADE	RGT - PRO	Incarico diretto

	da adibire a parcheggio pubblico			
2018	Microzonazione Sismica e CLE Orciano Pisano	COMUNE ORCIANO PISANO	RGT - CAD	Incarico congiunto
2018	Progetto di realizzazione di una Terra Armata	Privato	RGT - PRO	Incarico diretto
2019	Piano Strutturale Intercomunale	COMUNE DI ORCIANO PISANO E FAUGLIA	RGT - CAD	Incarico congiunto
2021	Piano attuativo Edilmia	Edilmia	RGT	Incarico diretto
2022	CLE Fauglia	COMUNE DI FAUGLIA	RGT - CAD	Incarico congiunto

c) Idrogeologia, idraulica

ANNO	LAVORO	COMMITTENTE	PRESTAZIONI	TIPO INCARICO
2014	Verifica idoneità dello sfioratore della Diga di Pagliana	Privato	RID	Collaborazione
2015	Autorizzazione alla ricerca di acque sotterranee e concessione alla derivazione da destinare ad "Uso industriale-igienico e assimilati" Cava Poggio Rosso	CEMENBIT s.r.l.	RID	Incarico diretto
2015	Pozzo industriale e analisi (prove di portata)	CONTINENTAL AUTOMOTIVE ITALY s.p.a.	RID	Collaborazione
2017	Idoneità d'uso di acque sotterranee per l'impiego idropotabile	CANTINA M13 s.a.s	RID	Incarico diretto
2019	Progetto di realizzazione di rete di monitoraggio falda con piezometri	Physis s.r.l.	RID	Incarico diretto
2022	Progetto di realizzazione di rete di monitoraggio falda con piezometri	Ferretti demolizioni	RID	Incarico diretto

d) Geologia ambientale e Cave

ANNO	LAVORO	COMMITTENTE	PRESTAZIONI	TIPO INCARICO
2015	Progetto di coltivazione cava di inerti Loc. Poggio Rosso, Chianni	CEMENBIT s.r.l	CAD	Collaborazione
2017	Verifica di Assoggettabilità a VIA (Cava Inerti "La Fornacina", Chianni)	CEMENBIT s.r.l	RGT-CAD	Incarico Congiunto
2019	Progetto rete di monitoraggio falda freatica e campagna di monitoraggio e campionamento acque annuale	Physis s.r.l.	RID-PRO	Incarico diretto
2022	Progetto rete di monitoraggio falda freatica e campagna di monitoraggio e campionamento acque annuale	Ferretti Demolizioni	RID-PRO	Incarico diretto

e) Geotermia a bassa entalpia

ANNO	LAVORO	COMMITTENTE	PRESTAZIONI	TIPO INCARICO
2014	Realizzazione di un impianto geotermico a bassa entalpia sistema aperto con prelievo di acqua da falda artesiane	G.S. COSTRUZIONI s.r.l.	CAD	Collaborazione

Il sottoscritto autorizza il trattamento delle informazioni contenute nel curriculum nelle modalità previste dalla legge.

Buti 09/02/2024

¹Incarico congiunto, incarico diretto, collaborazione





InG SOLUTION

Ingegneria e Geologia

InG Solution srl

Via Venezia 77c/o Galleria Aringhieri 56038 Ponsacco (PI)

Ufficio 0587-811067

Mail info@ingsolution.it web www.ingsolution.it